

2016年
12月16日
周五
农历丙申年十一月十八
郑州报业集团主管
郑州晚报社出版

郑州晚报

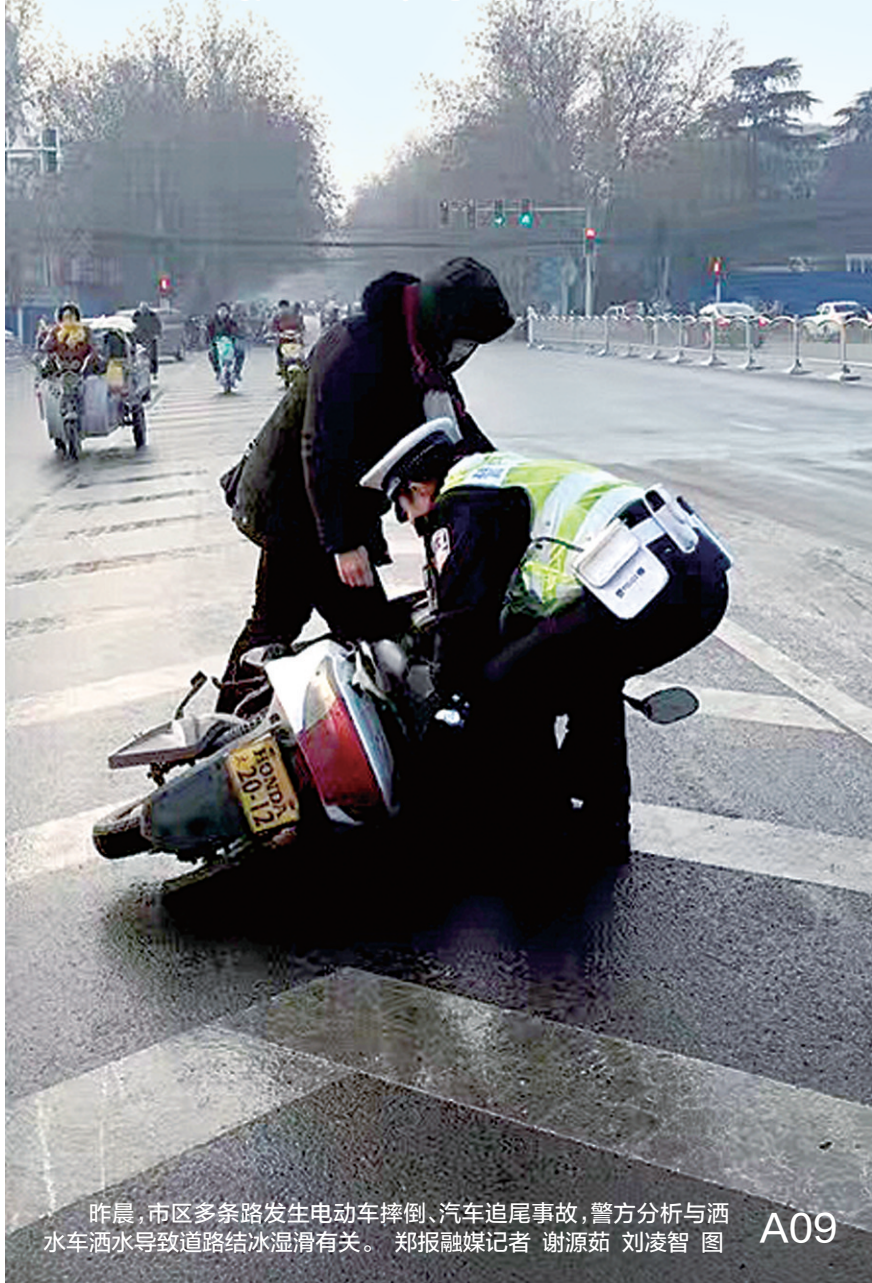
始创于1949
毛泽东题写报头
总第13198期
邮发代号 35-4
刊号 CN41-0002
新闻热线 96678

春运火车票昨日开售 网络电话订票预售期30天

A06

既要洒水降尘 又要防备结冰滑倒行人 洒水车,很考验你哟

郑州规定
气温4℃以下禁止洒水



昨晨,市区多条路发生电动车摔倒、汽车追尾事故,警方分析与洒水洒水导致道路结冰湿滑有关。郑报融媒记者 谢源茹 刘凌智 图

A09

首列“郑州造”地铁将在荥阳下线



A10

河南省人民政府 关于社会保险费改由地方税务机关征收的 通告

为进一步加强社会保险费征缴管理,根据《中华人民共和国社会保险法》、《社会保险费征缴暂行条例》(国务院令第259号)等法律、法规和有关文件规定,省政府决定自2017年1月1日起,河南省行政区域内社会保险费改由地方税务机关统一征收。现将有关事项通告如下:

一、自2017年1月1日起,河南省行政区域内依法参加社会保险的单位和应当缴纳的基本养老保险费、基本医疗保险费、工伤保险费、失业保险费、生育保险费等社会保险费,改由地方税务机关统一征收。地方税务机关依法履行社会保险费缴费登记、申报征收、清欠、检查和处罚等职责。

城乡居民医疗保险费中的原新型农村合作医疗保险费部分自2017年4月1日起改由地方税务机关统一征收。

二、社会保险费改由地方税务机关统一征收后,社会保险经办机构及时将核定的用人单位和个人应缴费额传递给地方税务机关,作为地方税务机关据实征收的依据。用人单位按照社会保险政策规定依法自行申报,地方税务机关据实征收;单位职工应缴费额,由地方税务机关委托用人单位根据社会保险政策规定代扣代缴,并在规定时限内向地方税务机关足额缴纳;无雇工的个体工商户、未在用人单位参加社会保险的非全日制从业人员以及其他灵活就业人员,按照社会保险经办机构核定缴费额,在规定时限内向地方税务机关足额缴纳。城乡居民养老保险、城乡居民医疗保险,由缴费人按照政策规定直接向地方税务机关申报缴纳。

缴费单位和个人应当对申报事项的合法性和真实性负责。

三、地方税务机关对税收和社会保险费实行税费征统管。缴费单位和个人可以通过办税服务厅、电子税务局、自助办税终端、银行批量扣费等方式,进行多元化缴费。地方税务机关要通过多种途径和方式加强宣传辅导,为缴费单位和个人提供方便、快捷、高效的缴费服务。

四、社会保险费征缴管理的具体办法和措施,由省地方税务局会同省人力资源和社会保障厅依照有关法律、法规和政策规定另行制定,并及时告知缴费单位和个人。



2016年12月12日

富豪源野生淡干海参最后3天 速来抢购

详见:A24版