

## 郑事

# 郑州机场跻身“2000万俱乐部”

## 年旅客吞吐量突破2000万人次,全国民用机场第10家

本报讯 两条跑道拉近了郑州与国内外大城市的距离,新航站楼方便了成千上百万百姓的便捷出行,正因为如此,郑州机场再传将载入河南航空发展历史史册的捷报:2016年12月18日11时50分,当东海航空由深圳飞往郑州的DZ6269航班平稳降落在郑州机场后,该航班上的徐先生非常幸运地成为郑州新郑国际机场的第2000万名旅客。至此,郑州机场年旅客吞吐量首次飞越了2000万人次大关,成为全国民用机场第10个进入2000万俱乐部的机场。根据目前的发展态势,预计郑州机场全年将完成旅客吞吐量2070万人次,行业排名有望跻身全国第15位。郑报融媒记者 张华 通讯员 施书芳 王永亮 曹楷

### 新开多条客运航线,国际货运辐射加强

今年以来,河南机场集团公司紧紧围绕构建“两大枢纽”目标,在外籍客运航空运力引进和国际航线开辟上取得重大突破,成功引进了阿联酋航空、新加坡虎航等国际知名外籍航空,开通郑州至迪拜、新加坡直飞航线,首次开通郑州至温哥华的洲际航线;在东南亚地区引进低成本运营模式航线,打通了郑州连接印尼、澳洲等地区

的中转航路。与郑州铁路局签订“空铁联运”战略合作协议,在郑州高铁东站设立自助值机设备,异地值机人数达到每天400人次,不断拓展中转客源市场,联合多家航空公司设计多款中转产品。货运方面,强化国际货运航线网络辐射能力,扩大航空货源集疏网络布局,为郑州机场打造鲜活商品国际集散地提供了强力支撑。

### 国内大型航空枢纽建设初见成效

根据初步统计,今年郑州机场客运将同比增长20%,增速居全国千万级机场前列。目前在郑州机场运营客运航空公司40家,开通客运航线162条(其中国际、地区25条),通航城市86个,基本形成了覆盖全国及东亚、东南亚主要城市,联接迪拜和温哥华的枢纽航线网络。

河南机场集团负责人介绍说,成为2000万级机场,标志着郑州国内大型航空枢纽建设初见成效,河南对外开放水平日益增强。下一步,河南机场集团将吸引更多的航空企业,让中原百姓出行更加便捷、实惠。在现代综合交通枢纽建设中发挥更大的作用,在建设郑州国家级中心城市中展示更大的作为。

### 四六级考试遭吐槽:答题全凭“第六感”集体相约“明年见”

本报讯 12月17日,全国大学英语四六级开考,我省56.4万余名考生参加了考试。跟往年一样,题量大、难度大的考题又被广大考生频频吐槽,戏称自己答题全凭“第六感”,集体相约“明年见”。

据了解,此次全国英语四六级考试是今年6月听力调整之后的第二次考试。省招生办统计数据显示,此次我省共有564808人报考了四六级考试,其中,四级409183人,六级155625人。

郑州大学大三学生董谦参加的是六级考试,据他回忆,此次的六级考卷有很多围绕时事或热点出的考题,“这也提醒我们要多关注新闻,积累政治、经济、教育相关热点信息和词汇,这样才不会发生看不懂写不出单词的尴尬。”

每年四六级考试结束,网上吐槽考题的段子都层出不穷,今年也不例外,很多学生相约“明年见”。郑报融媒记者 张竞跌

### 高20米 算不算郑州最大的圣诞树?

本报讯 20米高,底座直径9米,用了1000多个彩灯,12月17日,一个郑州最大的圣诞树亮相中原西路,吸引了很多人前来观看。

17日上午11时许,在中原路华山路口东北角上,一台30米高的长臂吊车,正在忙着装修这棵高大的圣诞树。现场安装这棵圣诞树的何经理介绍,中原路与华山路交叉口,是郑州市区三环内海拔最高之处,他们在这里安装这株圣诞树,是郑州最高最大的圣诞树。

圣诞节还有一周就到了,但愿这株树为郑州西郊添点彩,活跃一下市民的生活。“这株圣诞树高20米,下底直径9米,共用1225个彩灯,正好是12月25日圣诞节的这个吉祥数字。16日开始安装,18日晚上就可以亮了。”

“这株圣诞树要放在这里一个月,至春节前撤离。”何经理说。

郑报融媒记者 徐富盈 文/图  
线索提供:岳先生(稿费30元)



### 12月25日 我省有场研究生专场招聘会

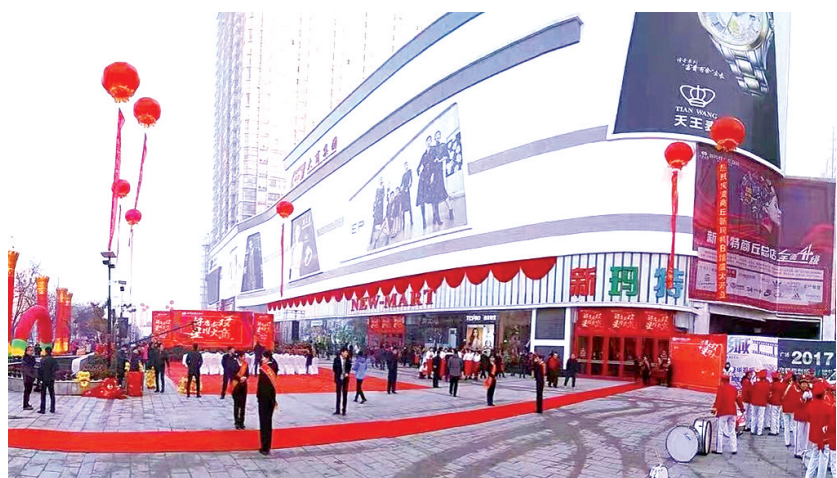
本报讯 昨日记者从省教育厅了解到,我省将于12月25日9:30~15:00举办“河南省2017届高校毕业生研究生就业专场双选会”,为全省27所高等院校、科研院所的硕士、博士毕业生找“婆家”。届时,将有国内外92家需要高层次人才用人单位参会。我省2017届高校毕业生研究生以及历届有就业意愿的离校未就业研究生均可自愿参会。郑报融媒记者 张竞跌

### 物业管理招标公告

“九龙新城”小区项目位于郑州市经济技术开发区皓月路以北、龙真街以西。项目总占地面积52590.5m<sup>2</sup>,总建筑面积269896.53m<sup>2</sup>。现公开招标选聘前期物业管理公司。投标单位资格要求:1、具有独立法人资格、资信良好,且有行政主管部门颁发的贰级(含贰级)以上资质的物业服务企业;2、必须通过房产行政主管部门的资格预审;3、无欺诈、违约、违规等不良行为。投标报名及招标文件领取时间:2016年12月19日-12月23日。招标文件领取地点:郑州市郑东新区商务外环与商务东四街交叉口联合置业大厦711房间 联系电话:0371-67889677 众兴置业:18838153486 招标人:郑州众兴置业有限公司 2016年12月19日

# 大商集团 商丘新玛特B馆开业

大商集团商丘新玛特A馆于2013年4月28日开业,“从开业第一天起,便得到商丘消费者最广泛的认可。”历经4年,B馆于2016年12月16日正式开业,A、B馆将携手改写商丘单体百货的体量纪录。郑报融媒记者 王一品 文/图



12月16日上午,大商集团商丘新玛特B馆开业仪式隆重举行!商丘市梁园区区委常委统战部部长赵来霞女士、梁园区副区长刘本春先生、大商集团总裁王冰先生、大商郑州地区集团总裁王晓萍女士、东华科技发展有限公司董事长申随启先生、大商郑州地区集团领导及各店店长一同参加了本次开业仪式。

据悉,大商集团商丘新玛特位于商丘市神火大道556号,北邻火车站、高铁站,距火车站400米,汽车中心站300米,西邻商业服装步行街。商丘新玛特A馆3.8万平方米,B馆5.5万平方米,连接后面积达到9.3万平方米。A馆主要为高端精品,B馆为潮流时尚,设施完善,另增设千余停车位、6部客用电梯,增加了家电、儿童乐园、电影院等业态。

调整后品牌组合优化升级,拥有:谢瑞麟、ICICLE、CD、LACOSTE、周大福、玛丝菲尔、恩裳、噢姆、SELECTED、TRENDIANO、MLB等商丘独有品牌,全面打造顾客生活消费新体验。

大商集团组建于1995年,已在全国15省80多个城市开设大中型店铺300家,店网布设覆盖东北、跨越华北、进入西部。2015年销售突破2000亿元,员工总数25万人。

大商集团进入河南10年来,以“无限发展、无微不至”为经营理念,在河南占据河南市场的半壁江山。下一步,大商集团将积极配合中原经济区发展战略,并牢牢抓住中原商业发展的新契机,让大商集团在中原得到充分发展的同时,也积极为区域经济的发展添砖加瓦。