

# 向大气污染宣战 保卫“郑州蓝”

举报大气污染  
请拨打本报新闻热线 **96678**

2016年12月24日 星期六 统筹:孙友文 编辑:赵璇 美编:杨卫萍 校对:亚丽

## 今起3天雾霾卷土重来 我市启动重污染天气黄色预警



一场大范围降雪正赶往河南  
**雨夹雪转中到大雪**  
**今夜降临**  
局部或有暴雪

**本报讯** 冬至前后的一场雨让很多人纳闷,大雪什么时候能到来?随着气温下降,一场大范围降雪正在赶往河南的路上,其中部分地区将出现大雪、暴雪。

昨日下午,省气象台发布消息称,受东移低槽和扩散南下冷空气共同影响,今日夜里到26日,我省将有一次大范围中等强度雨雪天气过程,受降雪和冷空气影响,气温较前期下降4℃~6℃。

此次大范围降雪中,我省北部、西部将有中到大雪,局部暴雪,过程累计降雪量3~6毫米,局部8~10毫米,积雪深度可达2~5厘米,其他地区将出现小到中雨或雨夹雪。

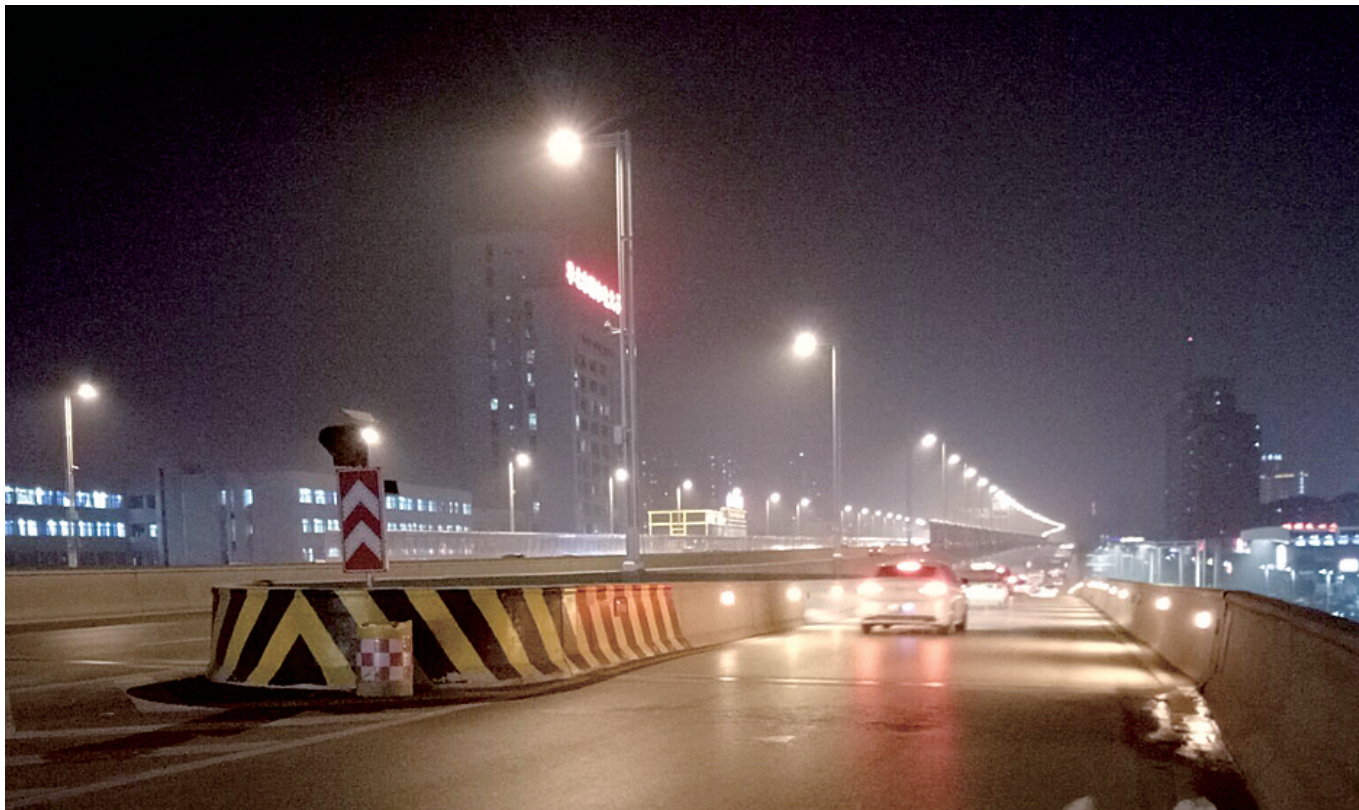
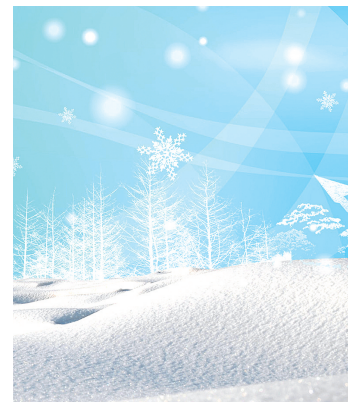
今日夜里到25日,黄河以北和三门峡、洛阳、郑州三地区及巩义和平顶山西部小雨或雨夹雪转中到大雪,局部有暴雪;东南部有小雨到中雨,其他地区小到中雨转雨夹雪。

26日白天,我省东南部有小雨或雨夹雪,其他地区小雪或雨夹雪逐渐停止转阴天,全省偏北风4级左右。

26日夜里到27日,全省多云转晴天。

“雨雪天气发生期间气温较低,并会造成积雪、结冰,需加强防范并及时清除道路积雪、结冰,确保道路交通顺畅。”昨日,省气象台专家建议,由于气温较低,设施农业应注意做好棚内增温、防冻等管理工作,室内取暖需谨防一氧化碳中毒。

郑报融媒记者 王军方



昨天晚上,天气已经转阴。郑报融媒记者 周甬 图



这一段时间,好几个周末的空气质量都较差。环保、气象部门会商显示,本周六到下周一,我市将出现中度到重度污染天气。我市启动了重污染天气黄色预警,建议一般人群减少户外运动,儿童、老人等特殊群体尽量留在室内。  
郑报融媒记者 王军方

### 污染空气卷土重来

空气质量好了一天,污染空气再次袭击我省多个地区。根据我市空气质量预报会商结果,受不利气象条件影响,预计12月24日至26日,我市连续3天可能达到重度污染天气。

12月24日,多云转阴天,夜里雨夹雪,偏东风2级左右。预计我市AQI为200~240,空气质量为中度或重度污染,首要污染物为PM2.5。

12月25日,预计我市空气质量为中度或重度污染,首要污染物为PM2.5。

12月26日,预计我市空气质量为中度或重度污染,首要污染物为PM2.5。

12月23日16时,郑州市政府发布黄色预警,启动Ⅲ级响应,应对重污染天气。

### 市民尽量减少外出

重污染天气预警分为4种,由低到高为蓝色、黄色、橙色、红色。此次启动的黄色预警,比上次的红色预警低一些。

黄色预警启动后,相关部门建议市民采取健康防护措施:儿童、老年人、住院患者和患有心脑血管、呼吸系统等疾病的易感人群留在室内,确需外出的,应当采取防护措施;一般人群减少户外运动和室外作业时间,如不可避免,建议采取防护措施;幼

儿园、中小学校等教育机构停止体育课、课间操、运动会等户外活动;医疗机构增设相关疾病门诊、急诊。增加医护人员。

同时,建议性污染减排措施:倡导公众乘坐公共交通工具出行,减少机动车上路行驶;减少机动车日间加油;减少能源消耗,空调温度调低2℃至4℃,减少涂料、油漆、溶剂等含挥发性有机物的原材料及产品的使用;减少散烧煤使用量。

### 停止城市建筑拆迁

建筑施工工地停止室外施工作业,施工工地停止开挖、回填、场内倒运、掺拌石灰、混凝土剔凿等土石方作业,停止城市建筑拆迁、建筑工程配套道路和管沟开挖作业,裸露场地增加洒水降尘频次。民生工程按程序报批后方可施工。

对城区主次干道、城乡接合部道路、重要国道省道市道县道在日常道路保洁频次的基础上,增加吸尘、清扫、洒水、喷雾等防治扬尘作业频次(非冰冻期)。

加强交通工程施工和公路运输监督管理,采取有效措施防治公路扬尘污染。

全市10蒸吨以下燃煤工业锅炉暂停使用。加强燃煤管控。

全市未建成超低排放的燃煤发电企业使用应急备用优质煤或限产。

工业污染减排措施方面,增加对重点大气污染源的执法检查频次,确保其大气污染防治设施高效运转,达标排放。按照重污染天气Ⅲ级响应期间工业企业停产限产清单,工业企业采取限产停产等措施,确保二氧化硫、烟(粉)尘、氮氧化物排放量削减20%以上。

主城区实行大型货车、工程渣土车区域限行,引导过境车辆避开主城区行驶。

加强执法检查,禁止农作物秸秆露天焚烧;禁止露天烧烤和焚烧,未按要求安装油烟净化设施的餐饮单位停业;禁止燃放烟花爆竹。