

# 提升公共文明素养、普及基本常识系列报道 之 医疗文明

不大声喧哗、不乱扔垃圾、不躺占座椅、自觉排队候诊……

## 就医时除了病历本,还要记得带上文明哦

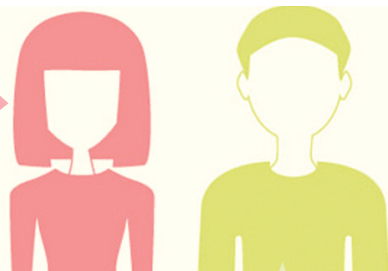


在医院就诊时,您是否经常看到一些不和谐、不文明的现象?有的患者排队挂号等急了,就朝前面的人嚷嚷,甚至谩骂,有人挂号时插队,还有人随手乱丢垃圾,脱鞋占座……这些不文明的就诊行为也让人满为患的医疗环境变得更糟糕。不论医务人员,还是患者或患者家属,都是医疗行为的参与者,在抱怨不满意医疗环境的时候,或许自身也需要反思,文明就医谁都不是旁观者。记者 鲁慧

### 如何改善就医环境?

市民高女士:

到医院去的人都挺着急的,吵吵嚷嚷、骂骂咧咧,会让病人更加不舒服。希望大家到医院的时候都能遵守秩序,多为他人着想。您的身边可能有老人、孩童和孕妇,还有那些比您更需要座位的患者。一个动作,一句话语,就能收获一片阳光。

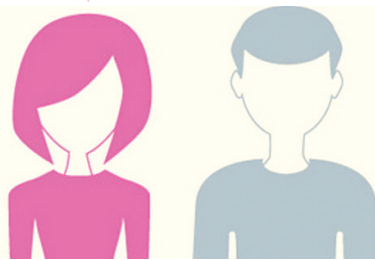


市民邱先生:

让人病情加重的不文明行为还是不要做为好,特别是随处吸烟、吐痰、乱扔垃圾。医院毕竟是看病寻求健康的地方,大家应共同维护。请不要大声喧哗,请轻移脚步。病患和医护人员都需要在宁静有序的环境下应对疾病。

市民张女士:

让宝宝从小懂得文明。卫生间仅几步之遥,为了呵护公共环境卫生,请您带宝宝去卫生间解决大小便。看病时记得把手机调至静音,尽量不要接听电话。否则,一方面影响医生问诊,另一方面也影响候台患者时间。



金水区总医院宋医生:

作为医生来讲,我们希望前来就诊的病人能够保持清洁、有序的就医环境。医院本应该保持清洁、安静,每天有很多人前来看病,大家应该自觉从自己做起,做一个文明守礼、尊重生命的人。

### 换位思考,做文明的受益者

看病难、求医难,现实中,我们的就医环境确实尚待改善。但在抱怨之外,不能忘了,文明就医谁都不能置身事外。

在不少医院,经常出现一些不和谐、不文明的现象。这不仅让人满为患的医疗环境变得更糟糕,也影响患者心情,不利于康复。

医疗文明来自于每一位患者及家属,也需要医务人员的付出。有的医务人员面对患者不给好脸色,不耐烦不

负责,这会增加患者的焦虑和不满,增加不和谐因素。其实,只要将心比心,多一些细心和笑脸,多一点耐心 and 解释,就能让患者心里舒服很多,放心很多。

医院是守护生命、拯救生命的地方,应该是充满爱心的文明之地。无论是医生还是患者,不妨都来换位思考一下,都来做文明就医环境的创造者和贡献者,最终自己也将成为文明的受益者。

### 别让看病难上加难

虽然我市各个医院有禁止吸烟的规定,但由于这一规定没有强制性,所以吸烟现象屡禁不止。近日,记者在某医院病房过道里看到,墙上挂着禁止吸烟的告示牌,但仍有一位来探视病人的家属在过道里吸烟。过道里没有窗户,烟雾缭绕,很是呛人。在该院一位护士的制止下,这位家属才熄灭手中的烟。

此外,随地吐痰、随处乱扔垃圾的情况也时有发生。记者在该院病房过道里看到,有人将零食的包装袋随意扔在座椅上,碎渣洒得到处都是,使别人无法落座。吐痰易传播有害病菌,因此,医院的病房和走廊一般都会备有垃圾桶和痰盂,

可有些人就是视而不见,只图自己方便,随地吐痰,不仅传播病菌,而且污染环境。

医院是救死扶伤的圣地。病人本就身体虚弱,需要安静、整洁、舒适的就医环境,医生诊疗更是需要安静的环境方能集中精神。如今,看病难,仍是一个不争的事实,可这却不应是我们破坏医院环境的借口和理由。吸烟、吐痰、乱扔垃圾、高声说话等不文明现象让看病变得难上加难。

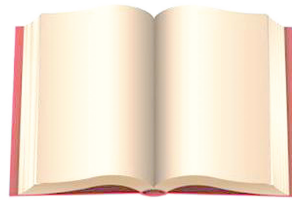
无论是医生还是患者,都应从自身做起,做一个文明守礼、尊重生命的人。相信只要大家共同努力,就能创造一个文明的就医环境。

### 看病就医文明礼让

虽然就医有不文明现象存在,但也有不少市民文明礼让。近日,记者来到某医院门诊大厅,多名名医、志愿者忙碌地穿梭于来往就诊的人群中,都在引导就诊人员自觉排队候诊。尽管大厅里迎来送往的人非常多,但整体秩序井然,忙而不乱。

采访中,一位正在排队取药的孙女

士介绍,有秩序地排队就医,不但提高了大家的文明礼让习惯,同时也提高了就诊的速度效率。一旁排队的林女士也表示:文明礼让是需要氛围的,文明礼让必须人人从自己做起,如果多数人都自觉排队,其余的人也会不好意思加塞的,久而久之就会养成良好的礼让习惯。



### 看看《文明素养读本》上怎么说

医院要安排服务人员引导患者就医,做到快速高效便利,维护规范就医秩序。要维护医院卫生环境,创造良好就医环境。医护人员尊重患者,一视同仁。患者挂号看病有序排队,不躺占座椅,不大声喧哗,不携带

宠物。禁止在医院吸烟、随地吐痰、乱扔垃圾。尊重其他患者隐私,不乱闯各类诊疗场所。尊重医务人员,如实陈述病情、病史,遵从医嘱,积极配合诊疗工作。出现医疗纠纷,通过合法途径解决,不搞医闹。