

我省明确清洁供暖价格政策 下月起推行居民峰谷分时电价

每日22时至次日8时在分档电价的基础上每度降低0.12元 8时至22时在分档电价的基础上每度提高3分钱

本报讯 昨日,记者从省发改委了解到,省发改委日前转发国家发改委关于北方地区清洁供暖价格政策有关通知,并对我省清洁供暖价格政策进行明确规定。郑报融媒记者 覃岩峰

“一户一表”用户 可自愿选择分时电价

通知指出,全面推行居民峰谷分时电价政策。自今年11月1日起,在全省范围内全面推行居民峰谷分时电价政策,鼓励利用谷段低价电采暖。我省“一户一表”城乡居民用户可自愿选择执行峰谷分时电价政策。供电部门接到用户申请后,应尽快完成峰谷分时电表调试换装工作,及时执行峰谷分时电价。电价标准:每日22时至次日8时在分档电价的基础上每千瓦时降低0.12元,8时至22时在分档电价的基础上每千瓦时提高3分钱。

非集中供热区域供暖期实施阶梯电价

实行供暖期阶梯电价政策。对于非集中供热区域的“一户一表”城乡居民用户,在每年11月15日至次年3月15日时段内,累计用电不高于1120千瓦时部分,按0.56元/千瓦时执行;高于1120千瓦时部分,按0.61元/千瓦时执行。3月16日至11月14日时段内,累计用电量不高于1440千瓦时部分,按0.56元/千瓦时执行;高于1440千瓦时不高于2080千瓦时部

分,按0.61元/千瓦时执行;高于2080千瓦时部分,按0.86元/千瓦时执行。由农村集体、小区物业或社会企业等统一实施的“煤改电”集中供暖可选择执行居民合表电价。“低保户”和“五保户”电费减免、居民自建房屋用于出租的电价标准仍按原价格政策执行,多人口家庭每月每档电量在上述电价政策基础上继续增加100千瓦时。

开通智能缴费业务,实现网上业务自助办理

通知指出,为准确区分执行范围、方便居民用户业务办理,电表户主应实名办理调整手续,清算电费后即生效。电网企业要为其开通智能缴费业务,实现网上业务自助办理、阶梯基数自动调整、电量电费信息及时推送、在线预存交纳电费、远程自动停复电等功能。通知还提出,探索集中式清洁供暖用电力市场化交易,对以村

(自然村)、社区(小区)为单位统一实施的“煤改电”集中供暖的电量,纳入电能替代“打包交易”,交易电量输配电价暂按平移价差的模式执行。此外,城乡居民“煤改气”采暖用气执行居民气价,各市县要按照国家和省有关规定,尽快落实独立采暖阶梯气价政策,鼓励供热企业与上游供气企业直接签订购销合同、协商确定购气价格。

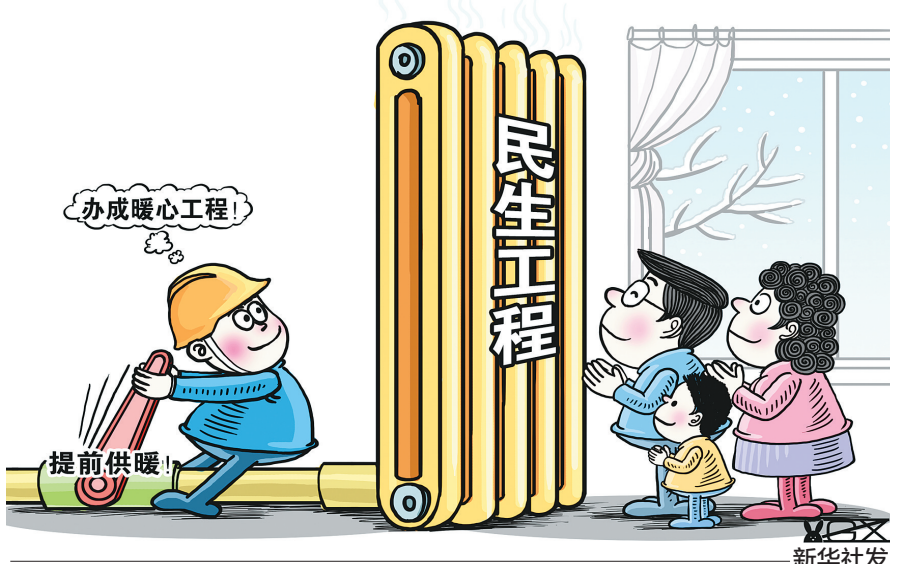
省住建厅下发通知: 根据天气情况适时启动供热

遇雨雪冰冻等极端天气 采取错时调峰等措施优先保障居民供热

本报讯 昨日,省住建厅下发通知,要求各地指导供热单位按需供热,与气象、财政等部门建立会商机制,根据天气情况,适时提前供热、延迟停热时间,保障各地及时、保质、保量实施供暖,确保居民温暖过冬。郑报融媒记者 覃岩峰

根据天气适时提前供热、 延迟停热

通知指出,今冬明春供热采暖工作即将开始,各地供热主管部门和供热企业要加强领导,指导供热单位扎实做好供热设施建设、运行、服务、应急等各项具体工作,保障供热采暖和清洁取暖各项工作顺利推进;要对今年供热规模、供热总量要有充分的估计,对清洁取暖的能源需求总量提前分析预判,全面、准确、及时掌握能源供应动态,解决供热用能供需矛盾;针对清洁取暖系统运行特点,指导供热企业提前调试供热管网设施和配套环保设施,落实供热能源储备,做好供热开栓前的各项准备工作。通知要求,适时启动供热,要指导供热单位按需供热,与气象、财政等部门建立会商机制,根据天气情况,适时提前供热、延迟停热时间。



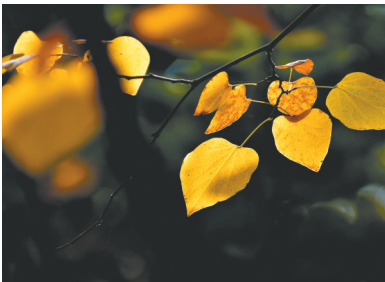
加强夜间不用热公共场所的供热调控

要根据地区气候和采暖期不同阶段的特点,科学调度,合理调整供热运行模式,保障正常供热,促进清洁取暖。特别是要做好2018年元旦、春节的供热采暖保障工作。末寒期要高度关注天气突变,防止室温过热或过冷,确保平稳供热。同时,要加强应急能力建设,应对极端天气。各地要针对清洁取暖对供热设

备设施的新要求,提前制定和完善各类应急预案,遇到持续低温和雨雪冰冻等极端天气,要加强供热系统调控,采取错时调峰等有效措施优先保障居民供热,可以适当减少机关、商场、超市、餐饮、娱乐、写字楼等公共建筑的供热量,特别要加强夜间不用热公共场所的供热调控,尽最大能力满足居民采暖需求。

96678
郑州晚报热线群:27255753
郑州晚报身边客户端
上新浪打开郑州晚报官方微博
打电话有稿费

周二到周三
河南部分地区有雨
本周最低只有3℃



树叶黄,天气凉。
郑报融媒记者 马健 图

本报讯 距离立冬不到10天时间了,天气也越来越冷。受弱冷空气影响,本周五,全省有4级左右的偏北风,气温略有下降,周内局部最低气温将达到3℃。

10月28日晚上,一场大风袭击了郑州市,气温骤降,很多人感受到了天气的寒冷。

省气象台消息称,10月29日夜到30日白天,全省晴天间多云。30日凌晨,我省北部、中部和东部以及西部山区部分地区最低气温将降至4℃或以下,将出现初霜冻,全省偏北风转偏南风2到3级。最低温度:我省北部、东部和西部山区3℃~5℃,其他地区5℃~7℃。最高温度:我省西北部18℃~20℃,其他地区15℃~17℃。30日夜,我省西部多云到阴天,其他地区晴天到多云。

本周我省无明显的降水天气过程,周平均气温:西部山区10℃~11℃,其他地区12℃~14℃。周内极端最低气温:西部山区、北部3℃~5℃,其他地区5℃~7℃。

一周主要天气过程:周二夜里到周三上午(10月31日夜到11月1日上午),受弱下滑槽影响,西部多云到阴天,部分地区有小雨或零星小雨;其他地区多云,局部有零星小雨;周五(11月3日),受弱冷空气影响,全省有4级左右的偏北风,气温略有下降。郑报融媒记者 王军方