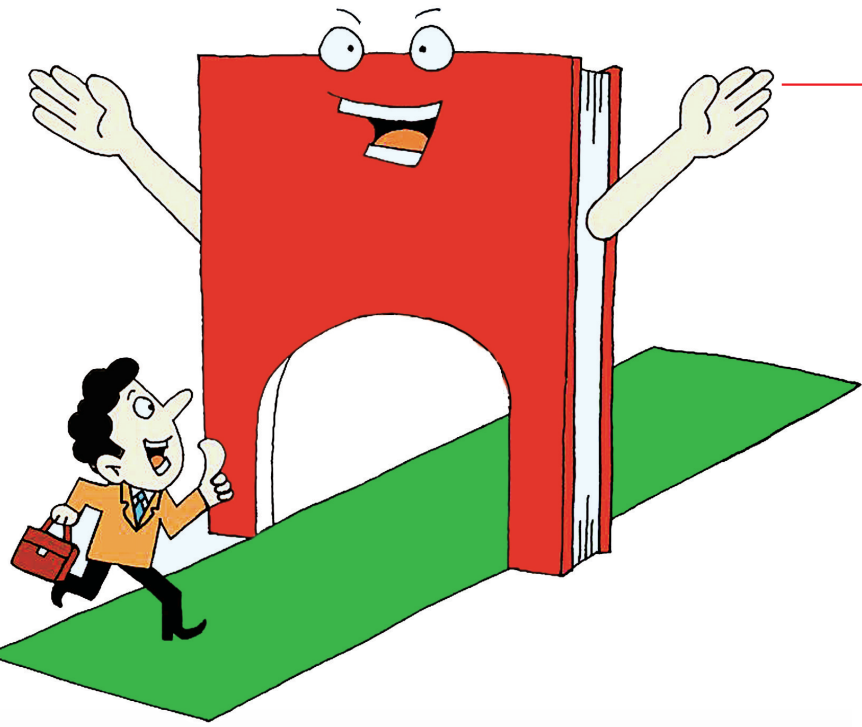


进社区、农村、企业、学校、医院、机关,全方位、深层次宣传 荥阳“六进”促进人才政策落地



本报讯“我们已经通过人才窗口办理大学生落户4人,生活补贴18人,非郑户籍来荥购房签订买卖合同50人。”昨日,荥阳市人才中心主任赵萍掰着手指头给记者历数着该市开辟一站式窗口“一口受理”服务人才所取得的小“成就”。

郑报融媒记者 姚辉常 通讯员 任学军

一站式办理 打通服务人才“最后一公里”

在郑州市推出“智汇郑州”政策后,荥阳政务服务中心腾出专门空间,开设“智汇郑州”人才专窗,把进驻政务服务中心的人事、房管、公安等部门分设的办事窗口整合为综合人才窗口,建立健全首问负责、一次性告知、并联办理、限时办结等制度,推行一站式办理、上门办理、预约办理、自助办理、委托代办等服务,打通服务人才“最后一公里”。“变‘多头受理’为‘一口受理’,实质就是服务的集成、整合,最大限度精简办事程序,减少办事环节,缩短办理时限,改进服务质量。”荥阳市委常委、组织部长曾厚宏介绍说。

1月2日上午,荥阳“智汇郑州”人才服务窗口在新年上班第一天即“开张”完成第一单。应届本科毕业生张孟豪在窗口顺利申报“智汇郑州”青年人才生活补贴,成为在荥阳“智汇郑州”人才窗口第一个申报成功的青年人才,自此,“智汇郑州”荥阳人才窗口在荥阳市政务服务中心正式启用。

变被动为主动 “六进”活动宣传人才政策

据悉,荥阳在人才争夺战中,变被动为主动,荥阳18个职能委局在全市开展“智汇郑州”人才政策“六进”活动,通过让人才政策进社区、进农村、进企业、进学校、进医院、进机关,全方位、深层次宣传人才政策,扩大政策覆盖面,提高政策知晓率。

荥阳市农委、市科技局等单位利用“科技、卫生、文化三下乡”活动载体,对广大村民进行宣传,荥阳市工信委、科技局、房管中心等单位通过组织企业培训等形式对企业员工进行宣传,荥阳市教体局对教师、学生、家长等群体进行宣传,荥阳市人社局主动联系荥阳市人民医院人事科和2017年到该市人才交流服务中心报到的134名应届毕业大学生,让符合条件的毕业生享受生活补贴政策。

郑州东站多举措 确保春运安全顺畅

本报讯 昨日上午,郑东新区综合执法局、建设环保局、综治办等相关部门负责人,调研督导郑州东站春运工作开展情况,为工作在春运一线的干部职工送去节日慰问和祝福。

据了解,临近春节,郑州东站地区客流量、车流量急剧上升,目前东站日均过往列车350余趟,日均发送旅客7万余人,高峰期旅客发送量约每小时1.5万人,日均过往旅客16万余人次,成为郑州客运出行的重要窗口。

为了确保春运旅客安全有序,郑州东站向旅客发布春运安全知识、列车信息和出行常识,对全站区客运服务设施进行大检查大整治,提前做好因客流突增、天气突变等带来的客流聚集、列车晚点等应急预案,并通过净化售票环境、改进餐饮服务、实施车站畅通工程等便民措施,全面提升旅客出行感受。郑报融媒记者 马燕

中原区建设路街道 强力推进大气污染防治

本报讯 今冬以来,中原区建设路街道以抓好大气污染防治为重点,针对可能发生重污染天气,采取严格的应急手段,做好防控措施,保护辖区居民健康。

强力推进扬尘污染防治。全面开展建筑工地扬尘防控。彻底排查建筑施工现场,落实“洒水、覆盖、硬化、冲洗、绿化、围挡、密闭运输”7个100%防尘措施,减少扬尘污染,确保施工场地内外环境整洁。对安装油烟净化装置的辖区公共食堂及小餐饮店日检查、日整改,确保油烟净化设施的规范使用。截至目前,共实现巡查90余次,督促整改问题20余项。

郑报融媒记者 张改华

火热来袭! 欧凯龙东区店掀岁末巨惠风暴

据悉,1月27日~2月4日,欧凯龙东区店为回馈消费者,携手众多一线建材家具品牌,推出“岁末峰惠 焕置新家”大型促销活动。

巨资补贴疯狂抢

1元记忆枕、99元马桶、99元鞋柜、199元花洒、399元室内空气净化器、499元床垫、699元功能单椅、999元电热水器、1299元实木大床、1999元烟机灶具组合……欧凯龙东区店岁末奉上实惠巨作。1月27日、2月3日上午10:30,顾客凭补贴款抢购

券抢购,巨资补贴款冲击价格坐标。还有1元抱枕被、1元小方凳、1元小皮凳、1元抱枕、99元衣帽架、188元游戏桌……欧凯龙东区店岁末惊喜享不完。1月27日14:00、16:00、18:00;2月3日14:00、16:00、18:00,凭抢购券,百件产品等你带回家。

砸金蛋送新春豪礼

新年砸金蛋,超值豪礼大放送。活动期间,凡在欧凯龙东区店参加活动的品牌处购买建材家具累计金额满5000元可砸金蛋一次,满10000元可砸金蛋两次……以此类推,上不封顶,888元现金红包、精美礼品、代

金券新春豪礼,数量有限,先到先得。

除了砸金蛋,新年还赠送油卡。凡1月27日在欧凯龙东区店参加活动的品牌处购买建材家具累计金额满10000元及以上即可获得100元油卡一张。

百万现金大返送

欧凯龙东区店放大招了!活动期间,凡在欧凯龙东区店参加活动的品牌处购买建材家具,交款累计金额满5000元返现350元,满10000元返现700元……以此类推,上不封顶。百万现金大返送,返现高达7%。

为中原人带来真正的欧美格调生活。活动期间,顾客购买欧美家具交全款,均可在成交价基础上再享九五折。

活动前期,顾客20元办理超级特权卡,1月27日享五重(蓝月亮洗衣液+春联+比萨40元代金券+补贴款抢购券+秒杀价抢购券)大礼。

书法名家联袂写春联

除了火爆的促销活动,现场还有惊喜等着你,1月27日,省书法家协会名家联袂书写春联,为您送去新年最美好的

祝愿。1月27日至2月4日,欧凯龙东区店“岁末峰惠 焕置新家”多重巨惠火爆上演。慎重

一周居事

中宇厨卫河南区域召开经销商年会

近日,中宇厨卫河南区域以“新零售智造未来”为主题的经销商年会举行,中宇厨卫股份有限公司首席战略顾问蔡吉林等多位行业嘉宾出席活动。

会上,河南品宇建材有限公司总经理林金生上台致辞,对2017年河南中宇的工作进行总结,并详细规划2018年河南市场工作。他表示,2018年将做好市场运

营和品牌运营,认真扶持经销商,提高经销商团队的战斗力,为河南中宇的进一步成长奠定基础。

此次河南区域经销商年会的召开,确定了河南中宇2018年的发展方向及策略;中宇相信在总部的大力支持和河南全体经销商伙伴们的拼搏和努力下,一定能在2018年厚积薄发,实现新的跨越,再创佳绩。慎重

“精准扶贫与基层党组织建设”研讨会在凤凰城鑫山党校举办

1月20日,“精准扶贫与基层党组织建设”研讨会在河南凤凰城鑫山党校举办。来自中央相关部委的领导等嘉宾及专家学者共100多人出席会议。

会上,河南鑫山党校党委书记丁香在致辞中提出,“群众富不富,关键看支部”。基层党组织作为脱贫攻坚的战斗堡垒,是组织、引领群众脱贫的主要力量。

会议认为,基层党建与精准扶贫密

不可分,党建工作意义重大。“这帮扶、那帮扶,不如建设一个好支部。”只有党组织重视了,扶贫工作才会形成有效推动力。

会议指出,抓基层党建,促脱贫攻坚。“党员队伍真正能做到‘平常时刻能看出来,关键时刻能站出来,危急时刻能豁出来’,基层党组织在脱贫攻坚中就会大有可为”。慎重