

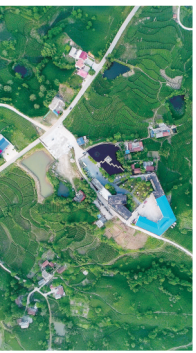


阳光播撒在茶岭上映出金色的光辉

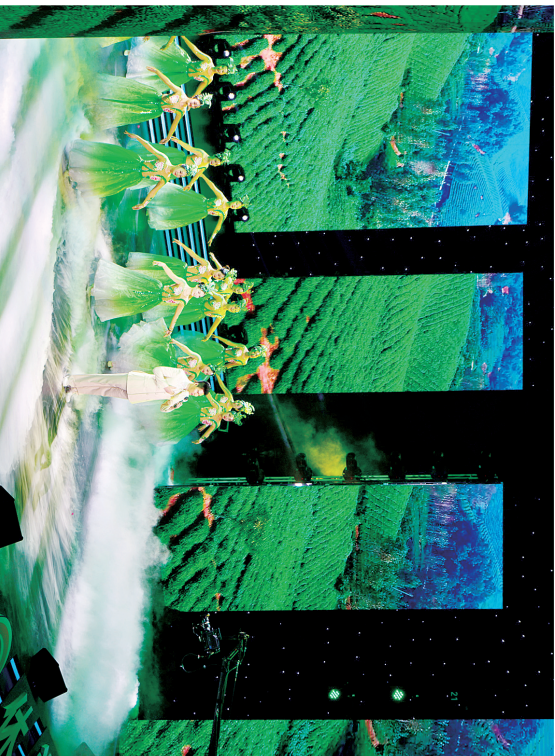
千岭叠翠珍护成宝 一茶飘香勤劳生金

五一前夕，“毛尖之都多彩信阳”全国征集优秀摄影作品，总奖额将近10万元。从郑州乘高铁一个半小时左右即可抵达信阳，省会影友不妨参加角逐，扫描上方二维码可以获取大赛详情。

记者 河宁



为了保护生态,项目开发有严格规定



茶业成为信阳的名片,已经连续举办26届茶文化节

信阳地处豫南,毗邻鄂皖,楚文化与中原文化交融,形成了信阳独特的人文环境,素有“北国江南、江南北国”之美誉。说起信阳,人们首先想到的是名茶毛尖,事实上,信阳的迷人之处岂止茶叶?这里还是红军摇篮,将军之乡;这里山水相伴,秀美宜人……

信阳地势南高北低,山区和丘陵占总面积的3/4以上,大小山岭数以千计;这里河流众多,全域有大中小型水库984座,森林覆盖率高达39.67%……良好的生态环境,一方面得益于大自然的恩赐,另一方面也是当地生态保护战略之成绩。当地在近年来发展中的建设战略就是“生态优先”:把需要保护的生态功能区划出来禁止开发;坚持把生态理念融入建设全过程,严禁破

坏山体、植被、水系;在河南省率先出台了环境保护负面清单,凡是列入负面清单的项目,投资再大、税收再高,也不允许进入信阳。

良好的生态环境促进了茶产业良性发展,据统计,信阳现有茶园面积210.8万亩,年总产茶量超6万吨,产值达105亿元。茶农人均种茶收入达5500元。基于名声远扬的毛尖名茶和深厚悠久的历史文化和清新秀美的生态环境,也造就了丰富多彩旅游资源。据了解,2017年信阳实现旅游总收入226亿元,形成规模的旅游村(点)达到125个,农家乐2500多家,约有5万人从事乡村旅游点和“农家乐”经营活动。“茶叶经济”和乡村旅游已经成为当地致富的一条捷径,勤劳的茶乡人抓住这把“生态+茶”的金钥匙,开启了幸福生活之门。



青春靓丽“采茶妹”



手工炒茶技艺