

# 新密市国有建设用地使用权网上挂牌出让公告

新密交易告字〔2020〕008号

经新密市人民政府批准,新密市自然资源和规划局决定以网上挂牌方式出让 2020-19 号(网)等二十一宗地块的国有建设用地使用权。现将有关事项公告如下:

## 一、挂牌出让地块的基本情况

宗地编号	土地位置	土地使用权面积(m <sup>2</sup> )	土地用途	规划指标要求				出让年限	竞买保证金(万元)	开发程度
				构筑物限高	容积率	建筑密度	绿地率			
2020-19号(网)	尖山风景区巩密关村张家门组	345.962	公用设施用地	小于或等于150米	小于或等于0.1	/	/	50年	16.1218	宗地外“五通”宗地内“平整”
2020-20号(网)	尖山风景区巩密关村张家门组	345.962	公用设施用地	小于或等于150米	小于或等于0.1	/	/	50年	16.1218	宗地外“五通”宗地内“平整”
2020-21号(网)	尖山风景区巩密关村宋坡组	345.962	公用设施用地	小于或等于150米	小于或等于0.1	/	/	50年	16.1218	宗地外“五通”宗地内“平整”
2020-22号(网)	尖山风景区巩密关村宋坡组	345.962	公用设施用地	小于或等于150米	小于或等于0.1	/	/	50年	16.1218	宗地外“五通”宗地内“平整”
2020-23号(网)	尖山风景区巩密关村宋坡组	345.962	公用设施用地	小于或等于150米	小于或等于0.1	/	/	50年	16.1218	宗地外“五通”宗地内“平整”
2020-24号(网)	尖山风景区国公岭村西头组	345.962	公用设施用地	小于或等于150米	小于或等于0.1	/	/	50年	16.1218	宗地外“五通”宗地内“平整”
2020-25号(网)	尖山风景区巩密关村巩密关组	345.962	公用设施用地	小于或等于150米	小于或等于0.1	/	/	50年	16.1218	宗地外“五通”宗地内“平整”
2020-26号(网)	尖山风景区国公岭村西头组	345.962	公用设施用地	小于或等于150米	小于或等于0.1	/	/	50年	16.1218	宗地外“五通”宗地内“平整”
2020-27号(网)	尖山风景区国公岭村南庄组	345.962	公用设施用地	小于或等于150米	小于或等于0.1	/	/	50年	16.1218	宗地外“五通”宗地内“平整”
2020-28号(网)	尖山风景区国公岭村南庄组	345.962	公用设施用地	小于或等于150米	小于或等于0.1	/	/	50年	16.1218	宗地外“五通”宗地内“平整”
2020-29号(网)	尖山风景区国公岭村枣庄组	345.962	公用设施用地	小于或等于150米	小于或等于0.1	/	/	50年	16.1218	宗地外“五通”宗地内“平整”
2020-30号(网)	尖山风景区国公岭村枣庄组	345.962	公用设施用地	小于或等于150米	小于或等于0.1	/	/	50年	16.1218	宗地外“五通”宗地内“平整”
2020-31号(网)	尖山风景区国公岭村西头组	345.962	公用设施用地	小于或等于150米	小于或等于0.1	/	/	50年	16.1218	宗地外“五通”宗地内“平整”
2020-32号(网)	尖山风景区国公岭村南庄组	345.962	公用设施用地	小于或等于150米	小于或等于0.1	/	/	50年	16.1218	宗地外“五通”宗地内“平整”
2020-33号(网)	尖山风景区国公岭村南庄组(110KV升压站)	7051.493	公用设施用地	小于或等于18米	大于或等于0.3且小于或等于1.2	小于或等于35%	大于或等于20%	50年	331.4202	宗地外“五通”宗地内“平整”
2020-34号(网)	尖山风景区国公岭村南庄组	345.962	公用设施用地	小于或等于150米	小于或等于0.1	/	/	50年	16.1218	宗地外“五通”宗地内“平整”
2020-35号(网)	尖山风景区国公岭村南庄组	345.962	公用设施用地	小于或等于150米	小于或等于0.1	/	/	50年	16.1218	宗地外“五通”宗地内“平整”
2020-36号(网)	尖山风景区国公岭村南庄组	345.962	公用设施用地	小于或等于150米	小于或等于0.1	/	/	50年	16.1218	宗地外“五通”宗地内“平整”
2020-37号(网)	尖山风景区国公岭村枣庄组	345.962	公用设施用地	小于或等于150米	小于或等于0.1	/	/	50年	16.1218	宗地外“五通”宗地内“平整”
2020-38号(网)	尖山风景区国公岭村枣庄组	345.962	公用设施用地	小于或等于150米	小于或等于0.1	/	/	50年	16.1218	宗地外“五通”宗地内“平整”
2020-39号(网)	尖山风景区国公岭村枣庄组	345.962	公用设施用地	小于或等于150米	小于或等于0.1	/	/	50年	16.1218	宗地外“五通”宗地内“平整”

二、中华人民共和国境内外的法人、自然人和其他组织均可申请参加,申请人可以单独申请,也可以联合申请。

三、本次国有建设用地使用权网上挂牌出让按照价高者得原则确定竞得人。

四、申请人需办理数字证书认证手续,并于2020年4月3日至2020年5月6日17时,登录新密市公共资源交易中心网站的土地交易系统(<http://www.xmgyzy.cn>),浏览公告并下载挂牌文件。缴纳竞买保证金截止时间是2020年5月6日17时。

五、本次国有建设用地使用权网上挂牌时间为:2020年4月23日至2020年5月8日9时。竞得人取得《竞得人选证明》后需携带其他审核资料到新密市公共资源交易中心签订《成交确认书》。

## 六、注意事项:

1. 网上挂牌时间结束后,竞买人如需参与限时竞价,需在4分钟之内,选择“申请网上限时竞价”。4分钟过后,系统进入5分钟倒计时限时竞价,通过限时竞价确定竞得人。

2. 本次挂牌为无底价挂牌,最高价格的出价人即为竞得人。出让地块的缴款期限为合同签订之日起30日内。

3. 竞买人须全面了解《新密市国有建设用地使用权网上挂牌出让交易管理办法》。

七、联系地址:新密市公共资源交易中心(新密市溱水路与诚信路交叉口)

联系电话:0371-69960811

联系人:王建伟

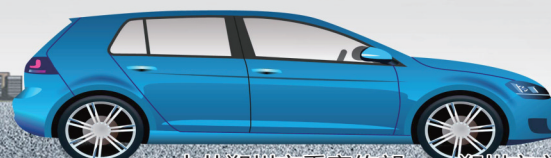
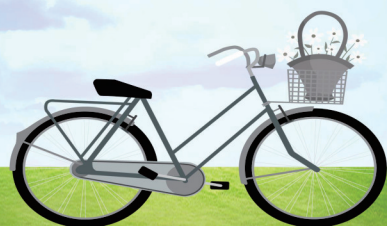
新密市公共资源交易中心  
2020年4月3日



讲文明 树新风

# 低碳环保生活

LOW-CARBON LIVING



中共郑州市委宣传部 郑州市文明办

“讲文明·树新风”公益广告