



河南教育“晒家底”

普惠性幼儿园覆盖率65.26%
小学超大班比例降至1.09%

学前教育

普惠性幼儿园覆盖率65.26%

2019年,全省共有幼儿园2.32万所,比2018年增加1100所。其中,普惠性幼儿园1.37万所,覆盖率65.26%。统计显示,全省入园幼儿125.34万人,在园幼儿430.87万人,学前教育毛入园率89.50%,比2018年增加1.37%。



义务教育

小学超大班降至1.09%

2019年,全省共有义务教育阶段学校2.27万所,在校生1480.96万人;教职工93.37万人,其中专任教师86.77万人。

全省有小学1.81万所,另有教学点1.37万个。在校生1012.48万人,共28万个班级,其中,大班2万个,占总班数7.14%,比上年降低3.38%;超大班3000个,占总班数1.09%,比上年降低0.53%。

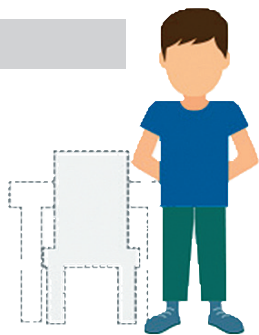
普通初中有4603所,其中九年一贯制学校1117所。在校生468.48万人,共9.47万个班级,其中,大班1.13万个,占总班数11.97%,比上年降低8.66%;超大班1600个,占总班数1.65%,比上年降低1.42%。

高中阶段

职普招生规模更加均衡

近年来,我省按照职普招生规模大体相当的原则招生,2019年,我省普通高中和中等职业学校招生人数更加均衡,中等职业学校布局进一步优化。

全省高中阶段教育学校1558所,在校生353.75万人,毛入学率91.62%。普通高中889所,在校生215.88万人,共有3.83万个班。其中,大班1.64万个,占总班数42.79%;超大班5100个,占总班数13.28%。全省中等职业学校669所,比上年减少86所,在校生137.87万人。中等职业教育招生数和在校生数分别占高中阶段教育的41.38%和38.97%。



更多适龄儿童顺利进入幼儿园、中小学大班超大班比例进一步降低、高等教育毛入学率49.28%……《2019年河南省教育事业统计公报》昨日发布,去年,全省教育系统各级各类教育稳步发展,共有各级各类学校(机构)5.34万所,教育人口2853.55万人,占总人口的26.16%。其中,在校生2677.10万人,教职工176.45万人。

郑报全媒体记者 张竞昶



特殊教育

更多特殊群体入校学习

特殊群体也享有同等的受教育权利。2019年,我省特殊教育进一步发展,全省特殊教育学校150所,共招收各种形式特殊教育学生1.05万人,在校生5.48万人,在校生比上年增加1万余人。

高等教育

毛入学率接近50%

高等教育为地区发展培养大量人才,2019年,全省高等教育毛入学率进一步提升,研究生毕业人数大幅增加。

2019年,全省研究生培养机构27处。普通高等学校141所(含5所独立学院),其中,本科院校57所(公办38所),高职高专院校84所(公办63所,中外合作办学1所)。独立设置成人高等学校10所。博士学位授权普通高校9所,硕士学位授权普通高校19所;博士学位授权一级学科87个,博士专业学位授权点5个;硕士学位授权一级学科334个,硕士专业学位授权点223个。

全省高等教育毛入学率49.28%,比上年增加3.68%。普通本专科毕业生59.34万人,本专科之比为4.7:5.3;招生78.89万人,本专科之比为4.3:5.7;在校生231.97万人,本专科之比为5.2:4.8。普通高等学校校均规模16449人。其中,本科院校25227人,高职(专科)院校10493人。



民办教育

在校生比上年增加34.85万人

民办教育是我国教育的重要组成部分。2019年,我省民办教育保持良好的发展势头。

全省各级各类民办学校21429所,在校生总数709.75万人,比上年增加34.85万人,教职工总数59.12万人。其中,民办幼儿园18061所,在园幼儿297.85万人;民办小学1894所,在校生177.89万人;民办普通初中887所,在校生98.79万人;民办普通高中336所,在校生46.42万人;民办中等职业学校157所,在校生28.80万人;民办普通高等学校39所(本科19所,专科20所),普通本专科在校生59.47万人(本科34.55万人),占全省普通本专科在校生总数的25.64%。

