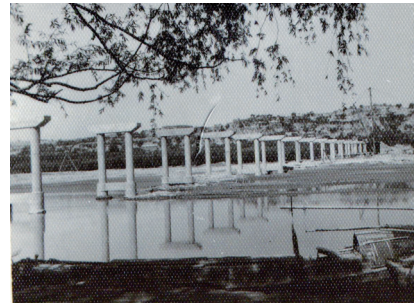


再别『康桥』再续前缘 伊洛河大桥又赋新诗篇

深秋,巩义市康店镇的洛水岸边热闹非凡。巩义人在忙着向一座桥告别。惋惜、期待,各种情绪交织在一起。纷纷留下最后一张合影,把老桥深深地印在了心里,挥挥手,是为了更美的相遇。11月4日,承载着巩义人集体记忆的伊洛河大桥,将完成历史使命,开启崭新的一页。 记者 李晓霞



既是历史文化古城,又是充满现代化气息的地方

康店镇位于河南巩义市西部,坐邙瞻洛,背靠黄河,东依洛河与市区隔河相望,西临黄河与偃师洛阳相邻。面积93平方公里,下辖22个行政村,人口5.3万。这里历史悠久,文化繁荣,历史和未来在这里交相辉映,形成了独特的城市格局和人文特色,使古镇康店在建设历史文化名镇方面有着得天独厚的优势和条件。2008年,康店镇被批准为省级历史文化名镇。

康店镇交通便利,我国主要铁

路大动脉陇海线在镇内穿过,连霍高速横贯东西,S314省道横穿南北。北距巩温黄河大桥10公里与焦作、小浪底相通,南有巩登旅游专线与少林寺相连。距巩义火车站2公里,长途汽车站4公里,距离郑州、洛阳飞机场仅70公里,镇区有公交专线和旅游专线与市区相连。镇内有东西横跨在伊洛河上的黑石关铁路桥、S314省道伊洛河大桥和连霍高速公路大桥,还有在建的康芝路大桥。

伊洛河大桥的建设,开创了巩义人民建桥史的先例

将要被拆除重建的伊洛河大桥,建于上世纪70年代,是巩义市中心到康店镇的咽喉要道,也是巩义市重要的旅游通道。

它是康店地区广大干部群众举全镇之力,由公社组织农民修建的一座大桥。大桥建成通车方便了群众的生产生活,便利了交通,从县城到南河渡、偃师的公交车都可准时发车,顺利到达,车马行人不分昼夜均可随到随过;给伊洛河西地区经济的蓬勃发展创造了有利的条件,南河渡民谣“河水泛滥,浮桥冲断,要去县城,绕道康店”就是最好的写照。

历史上,洛河将洛西地区与县城隔绝,过去过桥靠渡口的木船摆渡,交通十分不便,落水事件时有发生。康店公社党委经多次研究,向中共巩县县委报送了《关于修建伊洛河公路大桥的请示报告》。建桥请示报告被批准后,康店公社党委立即成立了由公社党委副书记曲钦选等5名同志组成的大桥施工指挥部,并进行了大桥的选址、定位、设计、放线工作。1975年11月底大桥图纸的设计工作结束,桥型定为钢筋混凝土“丁”形梁桥,全桥21孔,每孔跨径为20米,总长424米,高19米,宽8.5米,行车道7米,荷载量15吨,东引桥226米,西引桥304米。

工程实行责任制。公社党委统包工程,投资投工按各大队人口、地亩计算,人、地各半。任务划分因地制宜,合理分配,全部采取专业队与群众相结合的方式。社直各单位和广大社员群众从石河道、孝义、黑石关等地运回石子、大沙10000多吨,专业队由全县精工巧匠组成,由指挥部统一领导,互相配合,一工多用。

1976年1月19日,康店伊洛河

大桥正式开工,2月14日,公社党委在河滩召开声势浩大的万人誓师大会,各大队干部纷纷表态,响应党委号召,坚决从人力、物力方面支持大桥建设。

施工期间,公社组织社办企业改制旧工具21套,发动群众自筹并架木桩1100多根,计130多立方米,4月28日,河水猛涨,临时架起的木浮桥被冲毁,船工们奋不顾身跳入水中打捞木材。在施工的紧张阶段,资金发生困难,省交通局拨款20万元、粮食2.5万公斤。由于桥的下部地层复杂,土质坚硬,又遇雨季,给桥桩的钻孔和灌注工作带来巨大困难。各大队在施工中昼夜连轴转,靠推锥钻孔、人工搅拌、抬筐下料,冒雨突击,仅用6个月时间,就完成了48个桥桩的钻孔和灌注任务。每个钻孔需灌混凝土60立方米左右,共计灌注2480立方米。桥的上部工程,如预制每片重21吨的“丁”形梁片105片和吊装等工作,均由专业队工人和省化建负责。由于他们千方百计克服困难,加紧施工,于1978年6月全部竣工。

历时两年半的伊洛河大桥共用钢材410吨,水泥2406吨,木材835立方米,钢绞绳11吨,电焊条9吨,扒镐10吨,柴油和汽油100吨,草袋8万条。总投资186.2万元,用于购置必需的建筑材料,其他人工、土方、大沙5500立方米、石子4700吨,全部由义工完成。

1978年7月1日,举行了伊洛河公路大桥通车典礼。一桥飞架,万业兴旺。给巩义市西北地区的经济发展带来了极大便利,开创了巩义(原巩县)人民建桥史的先例,也展现了康店人民战天斗地的精神和勇气,为康店的发展史写下了光辉的一页。

随着新大桥的建设,康店将会更美丽

一纸通告,激起了人们心中的回忆。自1978年通车以来,伊洛河大桥相伴洛水两岸的人们走过了42年的风风雨雨,见证了城市的发展、康店的辉煌。秋阳中,洛水畔,一些白发群众正和老桥依依惜别。怀念过往,老人们难掩心中的感慨,展望未来,他们豪情满怀。

67岁的康书臣和86岁的康随柱也来和老桥告别了,作为伊洛河大桥的建设者,他们有许多话想说:“推过车子,下过桥墩,风风雨雨2年多,拆了可惜,

虽然不舍,但是很高兴,新的大桥建成后,对康店镇的发展和子孙后代都有好处,很期待。”

桥上,有大人牵着孩子走过,手指的远方,大桥飞跨,气势磅礴,洛水欢唱着从桥下经过。是的,凤凰涅槃,为的是浴火重生。宽24米,跨度430米的大桥建成后,依然是巩义中心城区与康店镇连通的重要通道,将与康百万明清古镇旅游功能区相得益彰。如今的文化旅游名镇,经济建设强镇康店镇正意气风发,大踏步走来!

