

# 初雪郑州 温暖有你

## 今后几天以多云天气为主



嵩山降雪图 侯少锋 图

本报讯(郑报全媒体记者 武建玲)“嵩山白雪皑皑”“东区雪下大了”“西区也下雪了”……昨日上午,不少人在朋友圈晒起了郑州下雪的照片和视频。上午11时许,郑州市气象部门官宣:“今天的降雪是郑州的初雪!”

受冷空气影响,昨日8时至17时,我市出现雨雪天气,其中西部山区出现降雪,其余地区以雨夹雪为主。据气象部门观测,最大降水量出现在登封市的嵩山站。截至昨日17时,嵩山站积雪深度14厘米,登封站积雪深度3厘米,其余站点无积雪。

根据预报,今天白天,郑州阴天转多云,0℃~7℃;明日郑州多云转阴天,1℃~5℃。本周后几天,郑州以多云天气为主。

其实,11月21日,嵩山、伏羲山已经出现降雪,但为何昨日的降雪才算是郑州的初雪?据市气象局有关专家介绍,判断我市初雪的标准为全市一半以上的气象站观测到有降雪现象。11月21日只有个别气象站观测到降雪,所以不能算气象意义上的郑州初雪。

## 交警启动恶劣天气预案保通



登封交警在雪中指挥交通

本报讯(郑报全媒体记者 张玉东文/图)昨日上午,郑州市首降瑞雪,导致路面湿滑。郑州交警启动恶劣天气预案,全员上岗,顶风冒雪指挥疏导,确保道路安全畅通。

昨日上午8时多,雪花纷纷扬扬飘落,登封、上街等县市区越下越大,路上执勤交警的衣服毛领上满是积雪。为应对突发的雨雪恶劣天气,郑州交警按照恶劣天气预案,采取了多项保通措施,全员上岗,警力向一线路面倾斜,指挥疏导交通。

在陡坡、高架桥的上下桥匝道,施工易堵路段布派警力,对湿滑路段及时协调相关部门抛撒融雪剂;对于坏车和事故车辆,及时推到路边不影响交通处,避免造成拥堵。

通过监控屏幕,通盘指挥交通,及时发现路滑、事故及交通压力大的路段,及时指派交警赶赴现场疏导。

事故民警和拖车在路面巡逻待命,快速处置轻微交通事故,随时拖移事故车辆和坏车。

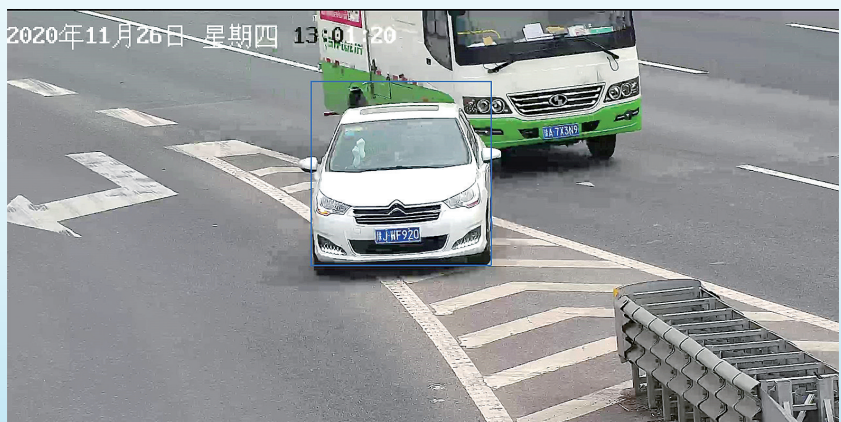
本报讯(郑报全媒体记者 张玉东文/图)昨日,在全国交通安全日来临之际,河南省公安厅高速交警总队,在郑州周边高速出口增设21处高速公路分道口智能侦测系统,智能抓拍交通违法行为,喊话警示违法车辆,消除安全隐患。

郑州周边高速沟赵站、西三环北站、惠济站、花园路站、柳林站、东三环北站、郑州新区站、圃田站、航空港区北站、机场站南口和北口、双鹤湖站等收费站增设的21处高速分道口智能侦测系统昨日已上岗。

智能侦测系统采用智能视频分析技术,对高速公路分道口区域车辆的违法停车、压导流线、掉头、违法变道等交通违法行为进行干预,自动通过高功率音柱警示驾驶人驶离。该系统不仅支持智能语音警示,对于分道口区域的异常情况也可以进行人工喊话,有针对性地处置各类交通异常情况,消除安全隐患,并可进行实时抓拍取证。

## 郑州周边高速口 增设21处智能侦测系统

### 能喊话警示,还能抓拍违法车辆



连霍高速东向西郑州沟赵站下站口,一机动车违法行驶被抓拍。

## 公交启动雨雪天应急预案 保障市民安全出行

本报讯(郑报全媒体记者 张倩)昨日上午,郑州迎来了今冬首场降雪。郑州公交各分公司紧急启动了冰雪天气应急预案,成立了应急小分队,并对线路运营、行车安全等做出了紧急部署和安排,最大限度保障市民出行。

雨雪天气,郑州快速公交针对有可能发生的客流激增状况,利用智能卫星调度系统结合站台监控、车辆监控,实时监测线路客流情况,于早晚高峰时段,在B1路、B2路、B3路、B5路等主支线路预留应急车辆,一旦发生大面积乘客滞留或车辆断层现象,第一时间增加运力。

公交三公司1000余台车全部上线运营,同时要求车长在车辆行驶中与行人保持足够的横向、纵向制动距离,谨慎慢行,礼让行人,确保行车安全。昨日上午9时左右,公交三公司管理人员以及应急小分队在容易出现积雪、上冻的路面进行巡逻。

公交二公司苏师傅党员志愿服务队在公交客流密集站、首末站,指挥疏导车辆,协助维持秩序,加强安全行车现场管理,确保乘客有序乘车。

公交四公司第一时间启动恶劣天气应急预案,组织应急小分队来到各调度点待命,随时应对可能出现的各种紧急情况。同时再次检查各调度室和公交场站融雪剂、铁锹、除雪铲、扫把、蛇皮袋等除雪防滑工具的配备情况。

郑州公交温馨提示,雨雪天气路面结冰,请市民少开私家车、电动自行车,尽量乘坐公共交通工具出行。

## 受雨雪天气影响 郑州长途汽车中心站 长治、新安线路暂时停班

本报讯(郑报全媒体记者 张倩通讯员 毕丽)记者昨日从郑州长途汽车中心站了解到,受雨雪天气影响,郑州长途汽车中心站省内部分班次出现临时晚点情况。从昨日下午开始,中心站发往长治、新安方向的班次全部暂时停班。

针对雨雪天气,中心站也采取了措施。一是密切关注天气及高速公路通行状况,及时调整站内发车班次,如遇高速公路限行,车辆将采取绕行国道等方式保证运行。二是重点加强出站车辆驾驶员雨雪天气安全行车提醒与安全检查,保障车辆行驶安全。三是利用站内广播及时对停班、晚点班次进行宣传解释,为旅客办理退票、改签手续。

郑州长途汽车中心站提醒广大旅客,雨雪天气出行,请提前拨打郑州交运集团客服热线96269或通过微信“豫州行”小程序,了解具体班次发车时间,以便合理安排自己的出行。