

明确重点任务 推进“美好教育” 郑州今年计划新建改扩建中小学20所

继续增加中小学学位供给

本报讯(郑报全媒体记者 王红)美好生活从美好教育开始。2021年,全市计划开工新建、改扩建20所中小学、投用30所;全面加强学生体育、美育、劳动教育素质培育;制定高中新高考新课程育人改革……1月16日,我市召开2021年全市教育工作会,为办“美好教育”绘蓝图。

为继续加快推进义务教育优质均衡发展,今年我市将积极推进中小学建设项目,继续增加学位供给。按照计划,今年市区要开工新建、改扩建中小学20所、投用30所。

同时,今年我市要全面启动县域

义务教育优质均衡创建活动,要持续实施新优质初中创建培育工程;要制定印发我市义务教育集团化办学指导意见,指导各区县(市)深入开展集团化办学,扩大优质教育资源覆盖面,推进义务教育城乡一体化发展。

劳动教育纳入学生综合评价

2021年,我市要加强体育、美育、劳动教育,完善三类课程体系,拓展实践平台,拓宽育人渠道。为引导全社会转变教育理念、教育方式,我市要深

化教育教学评价改革,改革学生评价,完善德育评价,强化体育评价,改进美育评价,加强劳动教育评价,完善考核评估体系,纳入学生综合素质评价。

制定新高考新课程育人方案

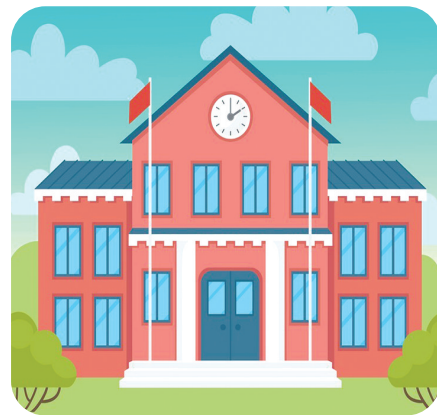
2020年,我市加速普通高中优质特色发展,确定36所试点学校,深入开展多样化发展示范校创建活动,初步形成“学生有特长、学校有特色”发展格局。

为积极应对高考制度改革,我市计划制定普通高中新高考新课程育人方案,探索选课走班教学管理机制,加快新教材新课程示范区和示范校建设,培育有影响力的示范性高中品牌。

持续给民办择校热降温

为了促进公办民办教育协调发展,2020年,我市改革民办小升初招生政策,将民办义务教育学校招生纳入审批地统一管理,实行“四同”招生,报名人数超过招生计划学校实行电脑随机派位录取。市区参加电脑派位的民办初中比前年减少5所,民办初中择校热开始缓解。

2021年,我市将持续抓好公参民校治理,确保治理时间、内容、效果落实;要坚持规范引领,守正创新,不断提高民办学校办学质量,规范办学行为;要严格民办学校审批和日常监管,完善惩戒机制;严格执行民办招生政策,规范民办学校招生工作,持续给民办择校热降温。



建立师德失范行为警示制度

美好教育需要美好教师,今年我市要坚持师德师风第一标准,健全教育、宣传、考核、监督与奖惩“五位一体”的师德建设长效机制,建立个人师德师风档案,完善考评奖惩制度。我市要加强监督管理,完善投诉机制,加大查处力度,重点查处公办教师违规补课等问题。

今年,我市要全面启动中小学教师“县管校聘”管理改革,促进教师合理流动,优化教师资源配置,推动基础教育公平发展和质量提升。我市要探索建立以师德师风为第一标准的教师素质评价体系,建立师德失范行为通报警示制度。

今年着力办好“美好教育”

2021年,我市要加大教育投入力度,提升教育水平,推进各级各类教育公益公平优质协调发展,着力办好“美好教育”。

按照计划,2021年,全市学前教育要加快推进公办园新增项目建设,大幅度提高公办普惠学前教育占比;义务教育要突出公办义务教育的主体地位,优化城乡教育布局,促进城乡义务教育优质均衡发展;高中阶段教育要加速推进20所高中新建、迁建工作,加快市县高中教育服务一体化,统筹解决市区中小学大班额问题;职业教育要加强人才培养与就业需求的衔接融合,打通学生从学校学习到社会就业“最后一公里”。

“蓝暖男”动车组郑太高铁开跑

全车提供免费WiFi,智能空调车乘坐更舒适

本报讯(郑报全媒体记者 张倩 通讯员 牛思宇 文/图)1月16日6时29分,D4613次高铁列车缓缓驶出郑州东站,这是中国铁路郑州局集团有限公司首趟CR300BF型复兴号动车组按图运行,标志着“蓝暖男”动车组正式上线服役郑太高铁。



据了解,该集团公司本次共配属CR300BF型复兴号动车组6列,全部投运郑太高铁,扩充线路运营能,服务即将到来的春运。

从外形上看,CR300BF型复兴号动车组外观延续了复兴号“金凤凰”的设计理念,两条金色飘带贯穿全车,因车体涂装为海空蓝色,

被网友们亲切地称为“蓝暖男”。

“蓝暖男”动车组为8辆短编组,设计时速250公里,列车全长208.95米,车体最大宽度3.36米,最大高度4.05米,总定员613人。其中一等座48个席位,二等座565个席位。

全车提供免费WiFi,每节车厢内设置多个温度传感器,智能空调

系统让车内温度更加适宜。同时在车厢的行李架过道边缘还增加250个座位显示器,方便旅客查找核对座席。

郑太高铁自2020年12月12日全线贯通以来,郑州局集团公司累计发送旅客33.1万人,从郑州到太原方向的客流同比增长150%。

全市教育系统部署疫情防控工作

校园防疫进入关键期 至少要有4周物资储备

本报讯(郑报全媒体记者 王红)新的疫情防控形势下,如何确保省会370万余师生及教职工健康安全?1月16日,市政府召开全市教育系统疫情防控工作电视电话会议,全方位部署校园疫情防控,确保师生安全健康。

据统计,全市教育系统共有各级各类学校3300多所,学生、教职工370多万人,人员高度密集。临近寒假,人员流动增大,校园防疫进入关键期,市教育局负责人表示,校园疫情防控要分阶段抓好放假前、假期中、开学前三个阶段。另外,为保障校园疫情防控,学校物资储备要充足,要综合考虑在校人数,既往消耗量等客观因素,至少储备4周的疫情防控物资。

寒假期间不安排返校日或返校活动。放假期间学校实施“封闭式、网格化”管理。

开学前,各地、各学校要严格落实复学安排措施,校长要了解每位师生的健康状况,提前3天向学生家长发复学注意事项电子指南,学校提前3天进行大扫除。同时,各单位要做好大规模核酸检测预案,确保出现疫情能够及时响应、迅速启动、高效处置。