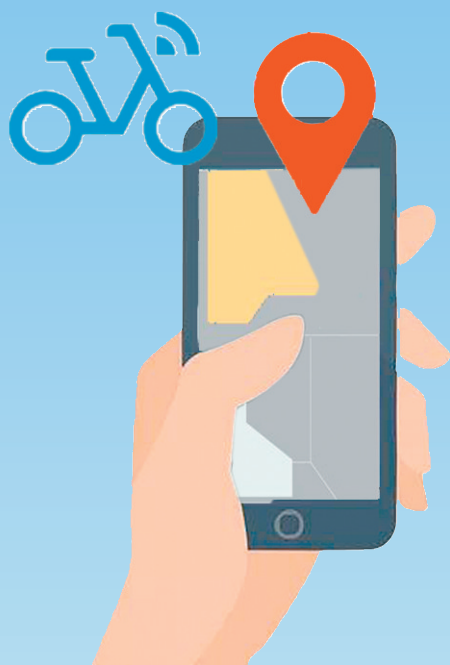


新型共享单车找车难、停车麻烦?

城管部门:督促各区和企业尽快上线更多点位



共享单车停放点整齐有序

本报讯(郑报全媒体记者谷长乐 文/图)本月起,新型共享单车亮相郑州街头,与之配套的是规范的共享单车停放点。不少市民认为规范有序,解决了乱停乱放现象,也有不少市民反映“找车难”“停车麻烦”。

昨日,记者走上街头,实地体验新型共享单车骑行模式。

记者直击 找车有点难,停放不方便

记者在陇海路与大学路交叉口发现,从骨科医院到大学路丹尼斯门前,一路上都没有共享单车停车点位和投放点,意味着找不到共享单车,骑上了共享单车也没有还车点,要一直走到桃源路上才能够锁车。

在黄河路与政六街交叉口东南角,记者看到,几位市民想把共享单车放在政六街路边的非机动车停车位上,他们低头操作着手机,发现车辆一直不落锁,“这咋回事,非机动车位不能停共享单车吗?落锁为啥还要扣钱?”一名市民感到不解。

原来,根据手机提示,此处不是停车点,他们需要将共享单车停放到黄河路与花园路交叉路口的地铁口停车点,如果强制落锁,系统将收取10元调度费。

市民声音 规范有序多了,但停车点少

邢女士说,家附近办事,以为骑单车方便,没想到在中原路上因为找不到停车点被扣款。她将此事发到朋友圈后,发现像她一样遭遇的朋友不少,大家纷纷吐槽,停车麻烦、停车点少、停车点距离远、停不了车是他们使用新型共享单车时遇到的问题。

有吐槽声也有赞扬声,记者采访期间,多数市民认为整治后更加规范有序,“街上整齐了,看着不乱了”“都有个适应的过程,起码不像以前乱停乱放了”“整治后市容市貌大改观,共享单车数量就应瘦瘦身”……

官方回应 快速上线储备点位

昨日下午,郑州市城市管理局停车场管理处穆彪介绍,全市原有共享单车13.2万辆,为了分批有序投放新型共享单车,城管部门要求单车企业4月7日前投放3万辆,所以会有市民觉得单车少了。后续城管部门将以3万辆为单位,分批次组织各单车企业投放新型共享单车,并最终达到13.2万辆。

停放难,是因为停车点位少、分布不均匀,点位上线需要区级城管部门审核流程,全市目前的实际停放点位是1.3万多处,主要集中在主次干道,支路背街的停



指定点外停车将收取调度费

新闻背景 郑州市区共享单车 升级为“定点停放”模式

为了进一步维护市容市貌整洁有序,今年初,我市城管部门要求3家单车企业置换车锁,将原本的马蹄锁更换成采用北斗卫星定位技术的分体锁,4月1日起投放。

新锁更换后,市区共享单车将升级为“定点停放”模式,用户骑行结束后,需要在指定停车点才能锁车归还,有效地解决了共享单车乱停乱放的问题。这种管理模式已陆续在深圳、厦门等地区上线运行。

车辆更新后,用户手动锁车将升级为手机APP锁车,用户根据手机APP诱导提示,将车辆停放在指定的停车区域。超区停放,单车企业将扣除用户10元的车辆调度费,累计5次,用户将被列入企业骑行用户黑名单。

据悉,分体锁共享单车投运按照“先清先投”的原则进行,根据计划,所有老旧共享单车(即非分体锁共享单车)先清离出路面,测试完成后,各单车企业再分批有序投放新型分体锁共享单车,并根据停放管理台账,进行实地测绘和设置电子围栏。

放点相对较少。

市城管局发现停放难问题后,第一时间召集各区(管委会)城管部门和单车企业进行了研究,拿出了具体的解决方案,计划昨晚将储备点位全部上线,到时全市的停放点位将增加至2万多处。

下一步,市城市管理部门将根据市民停放需求和道路施划条件,督促单车企业尽快加大停放点位的设置工作,使市区内道路实现共享单车停放点位应划尽划,更好地方便市民停放。

