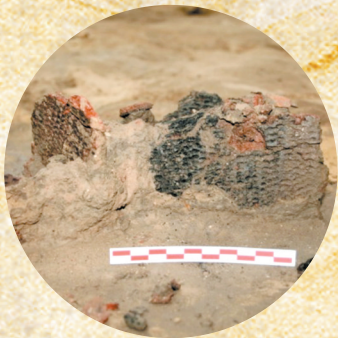




老奶奶庙遗址出土的  
石制品



李家沟遗址出土的  
陶片



织机洞遗址出土的  
砾石石器



赵庄遗址出土的  
石英砂岩工具

在遥远而古老的旧石器时代郑州地区的原始人类  
是如何生活的？

## 中原地区 现代人出现

### 郑州旧石器考古 主要发现与研究进展公布

有了  
实证

- 荥阳织机洞遗址距今5万年前后发生明显变化，进入以小型石片工业为主阶段
- 老奶奶庙等遗址布局结构的有意安排、优质石料远距离的运输，以及石器生产技术的进步等都是石器主人行为复杂化很明确的证据
- 赵庄遗址发现远距离搬运紫红色石英砂岩，专门垒砌成石堆基座，再摆放巨大象头遗迹，是现代人行出现的重要证据
- 登封西施与东施遗址石叶及细石器工业的发现，证实了现代人扩散北线的存在
- 新密李家沟文化以及更晚的裴李岗文化成果显示，从旧石器时代末期到新石器时代，具有不同文化传统的人群曾长期生活在遗址附近地区

A03

