

- 保障老年人养老
- 保障女性健康
- 保障快递小哥安全

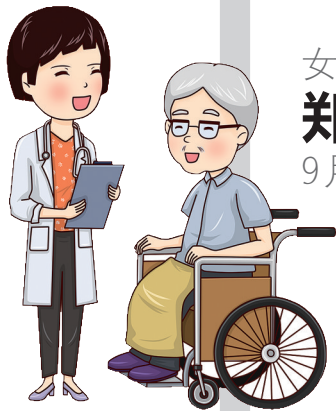
新年三大“保”“好”事都来了

河南进一步加强社区居家医养结合服务 每个街道今年要有1处 综合养老服务设施

养老机构内的医疗纳入基本医疗保险范围

为积极应对人口老龄化,不断提高老年人的获得感、安全感和满意度,省卫健委、省民政厅、省财政厅、省工信厅、省社保局联合发布《关于进一步加强社区居家医养结合服务工作的通知》,进一步完善健康养老服务体系和服务机制,增强社区居家医养结合服务能力。

郑报全媒体记者 王红



全省市、县至少有1所老年医院、康复医院或护理院

今年,我省将加快推进医养结合服务设施建设,加大政策创新和改革力度。支持养老机构内设医务室、护理站等医疗机构,按规定纳入基本医疗保险定点范围。支持医疗机构加强老年医学科建设,通过新建、改扩建、转型发展老年医院、康复医院、护理院,开展养老服务,将医疗健康服务延伸至社区、家庭。

按照计划,今年全省所有市、县至少有1所老年医院、康复医院或护理院,二级以上综合性医院设立老年医学科比例达到50%以上。

如何能让老人的社区生活更加方便舒适?今年,我省将加快社区居家养老服务设施建设。发展集中管理运营的社区嵌入式、分布式、小型化、连锁化的养老服务设施和设有护理型床位的日间照料中心,增加家庭服务功能模块,强化助餐、助洁、助行、助浴、助医等服务,增强养老服务网络的覆盖面和服务能力。

2022年基本实现每个街道有1处综合养老服务设施,每个社区有1处养老服务场所,养老机构护理型床位占比达50%。

探索建立“医防康养”融合服务模式

为优化社区居家医养结合服务模式,我省将实施社区居家医养结合服务网格化管理,结合辖区内基层医疗卫生机构、养老机构(含日间照料中心)和医养结合机构服务能力,明确具体服务主体和片区责任,合理确定服务内容和项目

标。基层医疗卫生机构或医养结合机构为片区内老年人提供基本医疗和公共卫生服务,开展健康管理、家庭病床、上门巡诊、医疗护理、安宁疗护、随访管理等服务;落实慢性病长期用药处方制度,探索建立“医防康养”相融合服务模式。

家庭医生签约服务强化老年人健康管理

社区居家养老,格外需要加强老年人的日常健康管理。我省将强化老年人家庭医生签约服务履约和提质增效,兼顾基本医疗和个性化健康管理服务需求,探索建立“医养护一体化”的家庭医生签约服务模式,为老年人提供基本医疗卫生、健康管理、健康教育与咨询、预约转诊、用药指导、中医药“治未

病”、康复护理、长期照料等服务。同时,我省将开展智慧医养结合服务。建立区域一体化智慧健康养老服务平台,发展覆盖家庭、社区和机构的智慧健康养老服务网络,线上实现社区居家机构健康养老数据互联互通、信息共享,线下推动助餐、助浴、助洁、助医等服务的无缝对接。

居家医疗收费采用“医药服务价格+上门服务费”

为加强老年人居家医疗服务,我省计划重点对居家行动不便的高龄或失能老年患者,提供慢性病、疾病康复期或终末期的诊疗服务、医疗护理、康复治疗、药学服务、安宁疗护,扩大提供家庭病床、上门巡诊等服务。居家医疗服务采取“医药服务价格+上门服务费”的方式收

费,相关机构要为提供居家医疗服务的医务人员设立专项薪酬项目,投保医疗责任和意外伤害保险。

此外,我省将统筹地区完善基本医疗保险家庭病床管理办法、服务规范和上门医疗护理服务的内容、标准、收费及支付政策,探索建立长期护理、安宁疗护按床日付费制度。

女性福音

郑州计划试点HPV疫苗免费接种

9月在新密试点 明年酌情推广

本报讯(郑报全媒体记者 王红)省会适龄女性HPV免费接种脚步渐近!记者昨日从郑州市卫生健康委员会获悉,今年9月,我市计划在新密率先试点实施适龄女性HPV接种,2023年根据试点情况酌情进行推广。

据介绍,宫颈癌是最常见的妇科恶性肿瘤,99%以上的宫颈癌与HPV有关。但宫颈癌是一种完全可以预防的癌症,若在早期发现,90%以上的患者可长期治愈,HPV疫苗接种是预防HPV感染的有效方法。

2021年,国家爱卫办、健康中国行动推进办在全国遴选的首批15个健康中国行动创新模式试点城市中,济南、厦门、无锡、成都、深圳等地已先后启动适龄女性HPV接种政策。作为健康中国行动创新模式试点城市之一,结合郑州实际情况,借鉴外地先进经验,郑州市2022年选取新密市开展试点,



预计9月正式实施。

按照全市计划,适龄女性HPV接种由市卫生健康部门负责组织协调、技术支持、疫苗接种和目标落实;市财政部门做好经费保障和绩效考核;郑州市红十字、慈善总会负责对贫困患者进行救助等。2023年根据试点情况酌情进行推广。

据悉,当前国内上市的二价、四价、九价HPV疫苗,在免疫原性及预防相关宫颈癌的效力和效果方面无显著差别。如果没有九价疫苗,二价和四价疫苗也有很好的预防效果,不建议为了多一点保护范围去等更高价的疫苗。不管接种哪种疫苗,越早接种越好。

快递小哥参加工伤保险“提速”

河南推进基层快递网点优先参加工伤保险



本报讯(郑报全媒体记者 李娜)快递小哥的工伤保险更有保障了。记者昨日从省人社厅获悉,省人社厅、省邮政管理局共同下发通知,要求扎实推进我省基层快递网点优先参加工伤保险。

我省要求,要合理确定工伤保险基准费率。按照人力资源社会保障部、财政部确定基层快递网点行业风险类别为五类,对应的工伤保险行业基准费率为1.1%。

同时,要做好工伤保险浮动费率工作。按照河南省人力资源和社会保障厅、河南省财政厅的有关规定,依据基层快递网点的支缴

率,在行业基准费率基础上进行浮动,可分别向上浮动至120%、150%或向下浮动至80%、50%。

明确基层快递网点的缴费基数。对用工灵活、流动性大的基层快递网点统一按照全省上年全口径城镇单位就业人员平均工资和参保人数,计算缴纳工伤保险费。

同时,积极推进优先参加工伤保险工作。用工灵活、流动性大的基层快递网点可优先参加工伤保险,直接为快递员办理参保手续。基层快递网点要及时向参保地社会保险经办机构申报人员增减变化情况,以社会保险经办机构受理的次日作为新增参保人员的工伤保险参保时间。社会保险经办机构审核通过当日减少人员的工伤保险关系终止。若因申请不及时导致社会保险经办机构不能依法支付的工伤保险待遇由用人单位承担。