

我市晒出医保“成绩单”

基本医保制度覆盖981.5万“郑州人” 267种集采药品平均降价50%

医保制度良性运行、阳光运行,关系到每一位参保职工的“救命钱”。昨日,郑州市医疗保障局面向公众晒出年度“成绩单”。
郑报全媒体记者 王红

基本医保覆盖981.5万“郑州人”

统计显示,2021年,全市基本医疗保险参保人数超过981.5万人,其中郑州市879.98万人参保率长期稳定在95%以上。

过去一年,郑州市职工医保、居民医保以及生育医保参保人数均持续增加。其中,职工医保参保264.5万人,较上年增加26.28万人;郑州市城乡居民基本医疗保险参保533.88万人,比上年增加0.54%;生育保险参保211万人,比上年增加22.98万人。

职工医保参保者次均住院费用1.3万余元

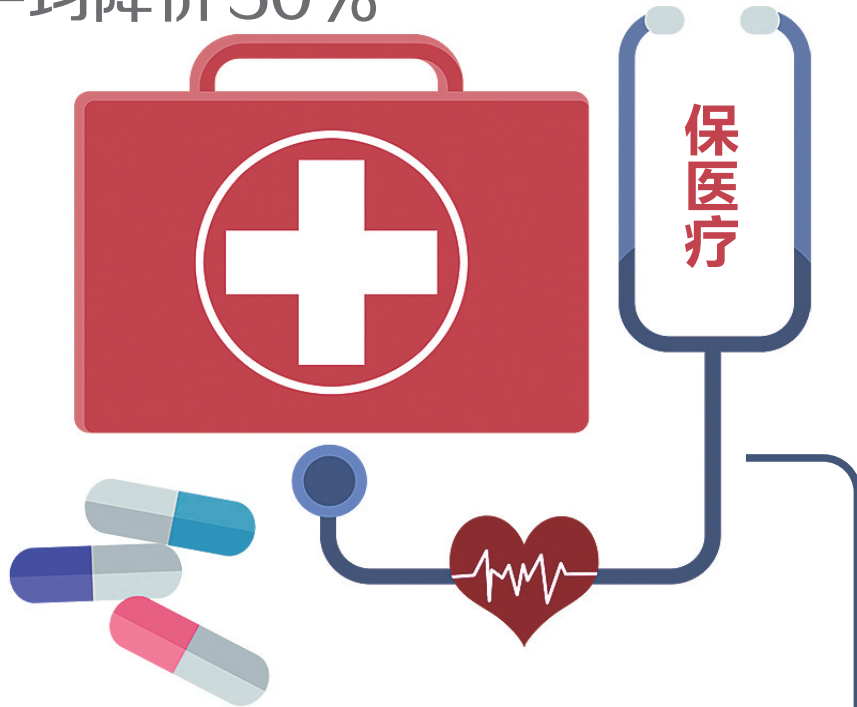
2021年,全市(不含巩义、港区)职工医保统筹基金(含生育保险)收入85.29亿元,支出77.05亿元;职工医保个人账户收入57.35亿元,支出31.17亿元。

根据职工医保参保人员住院就医流向构成分析,参保人员在各类医疗机构住院就医所占比例分别为:三类占24.81%,二类占35.41%,一类占34.86%,社区卫生服务中心及卫生院占4.92%。全市职工医保参保人员次均住院医疗费用为13150.16元,比上年增加610.83元。

居民医保基金一年支出48.76亿元

2021年,全市居民医保基金收入57.45亿元,支出48.76亿元。全市城乡居民参保人员次均住院医疗费用为9902.18元,比上年增加367.63元。城乡居民住院平均床日为8.95天,比上年降低0.20天;平均住院床日费用为1106.30元,比上年增加64.91元。

2021年,全市享受各项生育保险待遇11.83万人次,人均生育保险待遇支出为4673.8元。



267种集采药品平均降价50%

去年全市深入推进医药服务供给侧改革,全面实施基层医疗机构医疗服务价格调整,彻底取消药品耗材加成。2021年,我市审核(初审)新增医疗服务价格项目77项;新增和修订市、区两级中医医疗服务价格项目136项。

不仅如此,我市稳步推进药品耗材集中带量采购,挤出药品耗材

价格虚高水分。去年我市落地集采药品10批267种,药品平均降价达50%左右。其中,治疗慢性乙肝的“恩替卡韦分散片”原销售价格为每盒302.84元,降价后每盒5.5元,降幅达到98.18%。同时,我市落地集采医用耗材6批21类,其中冠脉支架从均价1.3万元左右下降至均价700元左右。

一年追回“救命钱”1.3亿多元

为管好参保人员的“救命钱”,郑州强化医保基金监管,全年共检查定点医药机构1992家,拒付或追回违规基金超过1.3亿元。其中,检查审核定点医疗机构642

家,限期整改101家,暂停协议5家,解除协议1家,行政处罚1家;检查定点零售药店1350家,约谈64家,限期整改107家,暂停协议19家,解除协议7家。

193家定点机构开通住院异地就医直接结算

随着社会经济的发展,参保人员异地就医需求也在不断变化。去年,我市开通异地就医直接结算住院定点医疗机构193家,门诊费用直接结算定点医药机构30家。2021年,职工医保参保人员异地就医7149人次,异地就医费用1.267亿元,居民医保参保人员

异地就医2360人次,异地就医费用6779.5万元

此外,我市已将建档立卡脱贫人口46819人和三类监测户10451人全部纳入医疗保障范围。2021年医保基金支付住院待遇1.44万人,支付门诊慢特病待遇3.59万人次,支付医疗救助资金1.2万人次。

438.59万参保者激活“电子医保卡”

信息化时代,便利的医保服务离不开医保电子凭证的加速推广。截至2021年底,郑州市参保群众累计激活医保电子凭证4385903人,激活率全省第一。开通医保电子凭证结算定点医药机构3227家,累计使用医保电子凭证结算超过285万人次。

渠道24小时在线办理;为推行医保业务“就近办”,郑州开展经办延伸服务试点,建成156个“郑州医疗保障服务站”,打造医保“15分钟服务圈”。

此外,郑州推行医保业务“无差别办”,在全省率先实现全市定点零售药店个人账户互通使用,参保人员可通过“一证一卡一码”在全市(不含巩义)任一定点零售药店无障碍刷卡扫码购药。



我市打出就业“组合拳” 今年力争实现 城镇新增就业13万人

本报讯(郑报全媒体记者 李娜 通讯员 付鹏辉) 全年实现城镇新增就业13万人,离校未就业高校毕业生就业率不低于90%,全年实现城镇失业人员再就业1.81万人……记者昨日从郑州市人社局获悉,2022年全市就业创业工作会议近日召开,明确今年我市就业创业的“小目标”。

我市今年将继续立足民生,千方百计促就业,全年实现城镇新增就业13万人。

继续做好高校毕业生、失业人员、就业困难人员等重点群体以及妇女就业创业工作,深入实施高校毕业生就业创业促进计划、高校毕业生基层成长计划,做好离校未就业高校毕业生实名登记和就业监测,离校未就业高校毕业生就业率不低于90%。

加大就业见习力度,全年建成各类大学生见习单位不少于500家,提供见习岗位不少于3000个。

全年实现城镇失业人员再就业1.81万人,失业人员就业技能培训3.23万人,困难人员就业0.68万人。

进一步简化创业担保贷款申报流程、降低门槛、提高服务,充分发挥创业担保贷款的经济效益和社会效益,全年完成发放创业担保贷款10.55亿元。

全年完成创业培训4.1万人。持续加强创业培训师队伍建设,健全师资进出、考评和激励机制,完善创业培训师资源库,实现创业培训师动态化管理。

推动河南省互联网+就业创业系统服务再上新台阶,将就业创业各项管理服务事项全部纳入网上办理,打造“河南省互联网+就业创业系统”管理服务升级版,各项就业创业工作目标量化数据的采集要做到详细、准确、及时,充分发挥网络便民、高效、精准的管理服务功能。

完善就业形势监测预警机制,多维度开展重点区域、重点群体、重点行业、重点企业就业失业监测,构建覆盖劳动力市场、企业用工主体和劳动者个体的失业统计监测体系,健全多方参与的就业形势研判机制,着力防范化解规模性失业风险。全年城镇调查失业率控制在5.5%以内。