



我省新增“新型冠状病毒抗原检测”项目 新冠病毒抗原检测每次15元

本报讯(郑报全媒体记者 王红)记者昨日从省医疗保障局获悉,为更加有效应对疫情形势变化,进一步提高“早发现”能力,省医保局、省卫健委联合出台文件,决定临时新增“新型冠状病毒抗原检测”项目。

政策规定,“新型冠状病毒抗原检测”价格项目全省统一政府指导价每次5元,公立医疗机构收费不得上浮,下调幅度不限。公

立医疗机构开展新冠病毒抗原检测,按照“价格项目+检测试剂”的方式收费,费用总和超过每人每次15元的,实际收费按照15元。公立医疗机构开展新冠病毒抗原检测,试剂(含采样器具)按照采购价格“零差率”销售。群众单纯进行抗原检测的,无需挂号,公立医疗机构不得收取门诊诊查费;患者自测的,不得收取抗原检测项目费用。

我省明确要求,公立医疗机构所需新冠病毒抗原检测试剂,需按规定在省医药采购平台采购,杜绝线下采购。企业申请在我省医药采购平台增补挂网的新冠病毒抗原检测试剂,申报价格不得高于同类产品我省现行最低挂网价。

目前,抗原检测试剂在河南省医药采购平台挂网价格已由16.8元降至9.8元。

郑州大剧院 近期部分演出延期

门票可以保留也可以退票

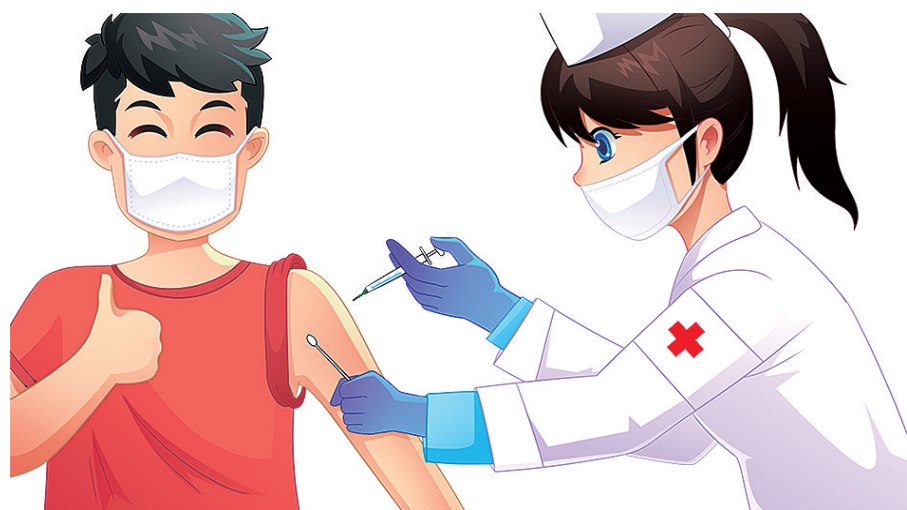
本报讯(郑报全媒体记者 成燕)记者昨日从郑州大剧院获悉,积极配合疫情防控需要,保障广大观众及演职人员的安全健康,该剧院近期部分演出项目确定延期,具体延期时间待定。

据了解,这几场延期的演出有原定于3月18日19:30上演的“致敬传奇·光辉岁月”纪念BEYOND经典金曲演唱会、原定于3月19日19:30上演的星火乐队“一生所爱”跨界创新音乐会、原定于3月20日10:30及15:00上演的欢乐亲子互动剧《小红帽》。

对于已经购买如上场次演出门票的观众,可选择保留门票,在新的演出日期观看,座位维持不变。有退票需求的观众可通过郑州大剧院微信公众平台了解退票方式。

新冠疫苗加强针如何选择?

郑州疾控专家公布接种攻略



目前,全市新冠疫苗接种正在持续进行中。截至3月17日24时,郑州市新冠病毒疫苗加强针已接种506.79万剂次,加强针接种率为68.62%。为进一步筑牢公众免疫屏障,昨日,郑州市疾控中心专家为市民提供了一份详细的加强针接种攻略。郑报全媒体记者 王红

河南艺术中心 近期部分演出取消

本报讯(郑报全媒体记者 秦华)因疫情防控需要,为避免聚集,切实保障广大观众的健康,有效应对疫情传播风险,河南艺术中心近期部分演出取消。

取消的演出包括:原定于3月19日至20日上演的“大型当代杂技舞剧《化·蝶》”、原定于3月24日上演的“白先勇青春版《牡丹亭》精华本”、原定于3月26日上演的“开心麻花舞台剧《动物视界》”。

退票方面,可登录河南艺术中心官方微信查看。

郑州烈士陵园: 50人以上团队预约 需提供申报批示证明

本报讯(郑报全媒体记者 肖雅文)郑州烈士陵园昨日发布公告,按照疫情防控工作要求,50人以上团队预约入园(馆),需提供属地疫情防控部门申报批示证明。

据悉,郑州烈士陵园(园区)开园时间为7时至17时30分,17时停止入园。中原英烈纪念馆开馆时间为9时至17时,16时30分停止进馆,周一闭馆。

为做好疫情防控,暂不接待14日内有中、高风险等级地区所在地旅居史的人员。

团队入园(馆)需签订团队疫情防控登记承诺书,50人以上团队同时要持申报审批证明入园。承诺书可在郑州烈士陵园官方网站上下载。

加强针分同源接种和序贯接种两类

当前,疫情防控形势严峻复杂,新冠病毒疫苗接种仍然是阻断疫情传播最经济、最有效、最科学的干预措施。截至3月17日24时,郑州市新冠病毒疫苗累计接种2875.54万剂次,其中加强针506.79万剂次,加强针接种率为68.62%。60岁以上老年人累计接种第1剂128.33万剂次,接种率为79.34%。全市3月17日当日共接种6.96万剂次。

“面对奥密克戎变异株,接种疫苗和做好个人防护还是防控最主要措施。符合条件的人群都要尽快接种疫苗,没有全程接种疫苗的要尽快补种。对于已经完成两针或者三针新冠疫苗全程接种的市民来说,也不能放松警惕,应该及时按要求接种加强针。”郑州市疾控中心免疫规划所所长李锋表示,“目前,加强针分同源接种和序贯接种两类。其中,序贯加强免疫接种,是指采用与基础免疫不同技术路线的疫苗进行加强免疫接种,期望获得更好的预防效果。”

进行序贯加强免疫接种有3个条件

现阶段哪些人可以进行序贯免疫?李锋表示,进行序贯加强免疫接种要符合3个条件,分别是:18岁以上的人群,已完成2剂次灭活疫苗接种6个月以上的人群,没有进行过灭活疫苗第3针加强免疫接种的人群。

此前,凡全程接种国药中生北京公司、科兴中维公司、国药中生武汉公司灭活疫苗和天津康希诺公司的腺病毒载体疫苗满6个

厂家不同技术路线相同的疫苗不属于序贯免疫

据了解,相同技术路线的疫苗,只不过厂家不同,不属于序贯免疫。比如,前两次接种是一个厂家的新冠灭活疫苗,第三次是另一个厂家的新冠灭活疫苗,这都是相同技术路线的疫苗,不属于序贯加强免疫。在序贯加强免疫接种启动之前已经完成了加强免疫的群体,根据目前规定,后续不用再进行序贯加强免疫接种。

目前,郑州市正在有序开展

月、18岁以上的目标人群,可进行一剂次同源加强免疫,也就是用原疫苗进行加强。序贯加强免疫策略实施后,完成全程接种上述3种灭活疫苗的目标人群,还可以选择智飞龙科马的重组蛋白疫苗或康希诺的腺病毒载体疫苗进行序贯加强免疫。值得注意的是,对于目标人群来说,同源加强免疫接种和序贯加强免疫选择一种即可。

新冠疫苗的接种工作。李锋呼吁,符合条件的人群尽快进行加强免疫,做到“应接尽接”。“加强免疫可以刺激抗体产生得更快、维持时间更长。新冠疫苗接种有个特点,打完两针以后,随着时间推移抗体的抵御度会逐渐下降,这个时候就需要进行加强针的接种,让身体中有较高水平的抗体产生和维持更长时间,起到降低发病、降低重症的作用。”