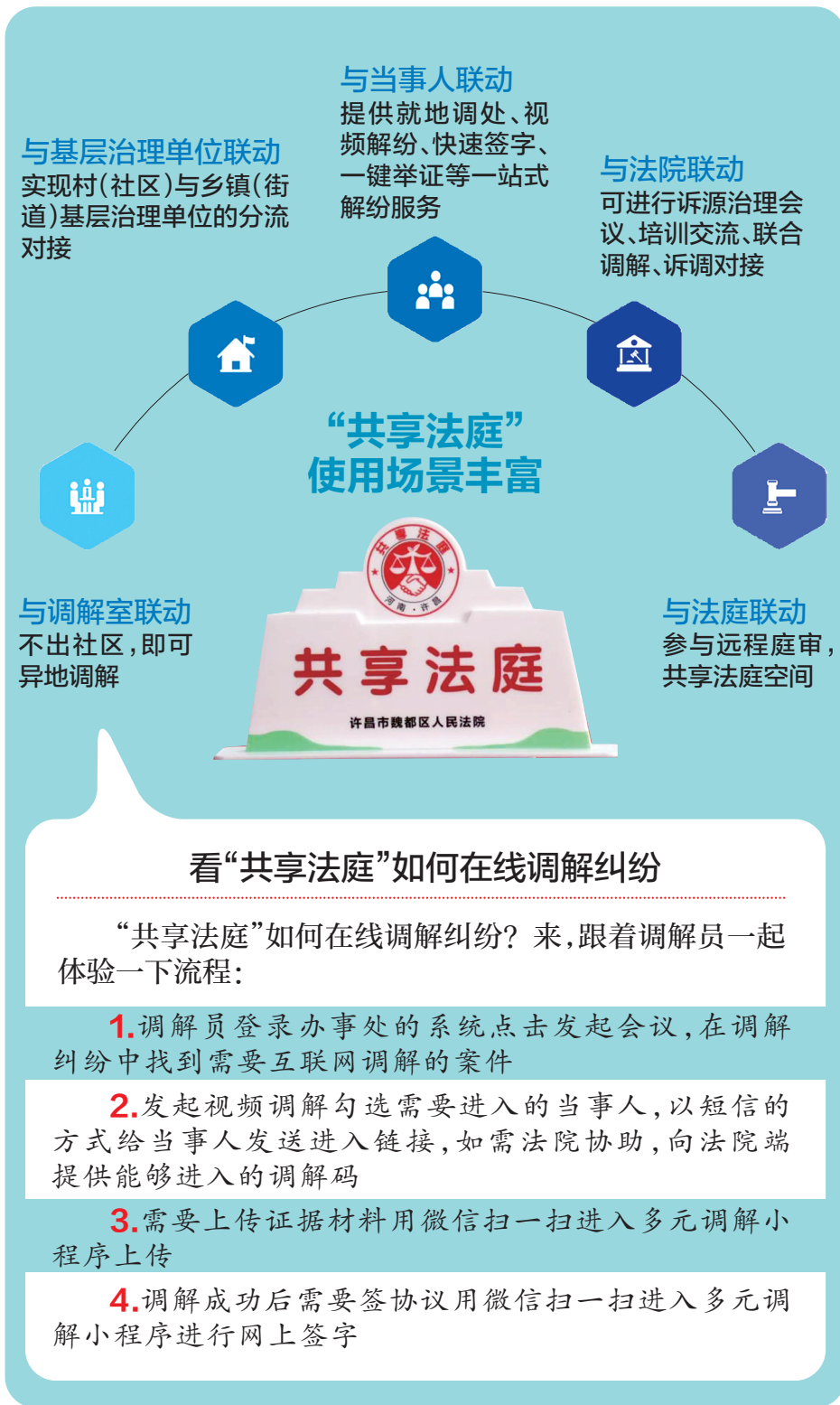


“共享法庭”，河南首创投用

咋共享、能干啥、如何在线解纷，一起来看看



本报讯(郑报全媒体记者 鲁燕)“共享单车”你们听说过,你听说过“共享法庭”吗?3月27日,由许昌市魏都区法院设立的两家“共享法庭”正式揭牌,这也是河南首创“共享法庭”。啥是“共享法庭”?如何为群众提供多元解纷服务?今天,跟随记者去看看。



现场演示 “共享法庭”长啥样、能干啥?

“共享法庭”啥模样、能干啥?3月27日,许昌市魏都区法院在新兴办事处、东大办事处举行“共享法庭”揭牌仪式。现场,大家观看了“共享法庭”的运作模式。

只见一体化终端集摄像头、麦克风、扬声器、诉源治理系统于一身,灵活布置,连接电视或投影仪,传统会议室无需改造就能进行视频通讯。“全场景互联,一机多能,可以支持与法院、法庭、调解室、基层治理单位、当事人进行互联互通,满足多元需求,优化解纷体验。”现场演示的调解员说。

“这个诉源治理终端,使用场景丰富,可以与当事人联动,提供就地调处、视频解纷、快速签字”。既可以提供一键举证等一站式解纷服务,又可以与基层治理单位联动,实现村(社区)与乡镇(街道)基层治理单位的分流对接;与调解室联动,不出社区,即可异地调解;与法院联动,可进行诉源治理会议、培训交流、联合调解、诉调对接;与法庭联动,参与远程庭审,共享法庭空间。

“共享法庭”还可用于网上立案、在线庭审、协助执行等多方面。

看“共享法庭”如何在线调解纠纷

“共享法庭”如何在线调解纠纷?来,跟着调解员一起体验一下流程:

1. 调解员登录办事处的系统点击发起会议,在调解纠纷中找到需要互联网调解的案件
2. 发起视频调解勾选需要进入的当事人,以短信的方式给当事人发送进入链接,如需法院协助,向法院端提供能够进入的调解码
3. 需要上传证据材料用微信扫一扫进入多元调解小程序上传
4. 调解成功后需要签协议用微信扫一扫进入多元调解小程序进行网上签字

记者追访 为啥要打造“共享法庭”?

“共享法庭”从哪里来?未来要向何处去?一起来看看“共享法庭”的前世今生。

据介绍,“共享法庭”是坚持和发展新时代“枫桥经验”,推进“党建引领、多方参与、共商共治”红色治理模式的创新举措,以“共享法庭”新模式助力基层社会治理法治化、数字化、智能化,切实把矛盾纠纷解决在最基层。

“共享法庭”就是法院依托人民调解平台、移动微法院、庭审直播系统、裁判文书公开网等智能平台,在镇街、村社、矛盾纠纷多发的园区、行

业协会、商会等设立的“智慧法庭”。它借助镇街、村社现有硬件设施、办公场所,以“一根网线、一块屏”作为标准配置,配备连接互联网的电脑、视频、语音等硬件设备,打造“线上+线下”解纷的新模式,承担着调解指导、网上立案、在线诉讼、普法宣传、基层治理等功能,让群众在家门口就可享受到司法服务。

据了解,随着许昌市魏都区新兴办事处、东大办事处“共享法庭”投入使用,将打造多元解纷服务最前沿,让法治温度、力度走到群众身边、走进群众心里。

上半年中小学教师资格认定4月11日启动

本报讯(郑报全媒体记者 张竞跃)省教育厅昨日发布《河南省2022年上半年中小学教师资格认定公告》,明确认定对象、条件、时间、流程等事宜。根据安排,符合认定条件的申请者可于4月11日起开始网上报名。

此次认定,在学历条件方面,申请幼儿园教师资格的,应当具备幼儿师范学校毕业及以上学历;申请小学教师资格的,应当具备中等师范学校毕业及以上学历;申请初级中学教师资格的,应当具备高等师范专科学校或者其他大学专科毕业及以上学历;申请高级中学和中等职业学校教师资格的,应当具备高等师范院校本科或者其他大学本科毕业及以上学历;申请中等职业学校实习指导教师资格的,应当具备中等职业学校毕业及以上学历,并具有相当于助理工程师及以上专业技术职务或者中级及以上工人技术等级。

申请者还须符合下列条件之一且普通话达二级乙等及以上水平:参加中小学教师资格考试并取得《中小学教师资格考试合格证明》且在有效期内;2015年(含)之前入学的全日制普通院校师范生和全日制教育硕士,可按相关规定申请认定与所学专业相对应的教师资格;符合免试认定条件的教育类研究生和师范生,需取得《师范生教师职业能力证书》且在有效期内。

此次认定网上报名时间为4月11日至6月30日,具体时间以申请人所在地教师资格认定机构公告时间为准。符合条件的申请人可在报名期限内登录中国教师资格网(www.jszg.edu.cn),按照系统提示进行身份注册,填报并提交申请信息。网上报名成功后,到指定医院参加体检,体检结论由医院统一报送各级认定机构,无需申请人再去医院领取。

中国教师资格网采用数据比对方式核验申请人是否符合认定条件,符合认定条件的申请人无需到现场提交材料;网上信息核验未通过申请人要到各级教师资格认定机构指定地点提交材料进行现场审核。