



郑州首条多车串联掉头车道在金水路与东明路口投用 这个路口,可多车同时掉头了

本报讯(正观新闻·郑州晚报记者 张玉东 通讯员 李霞文/图)金水路与东明路口东侧车辆掉头需求巨大,尤其是在交通高峰期掉头车辆排队较长,导致东向西直行车辆无法进入路口通行。为解决这一问题,郑州交警一支队和公安交管局科研所经过调研后,7月7日在金水路与东明路口东侧率先推行我市第一条多车串联掉头车道。

此优化措施减少了掉头车辆通过路口所需时间,增加了单位时间内掉头车辆通过的数量,从而提升了该路口东向西方向掉头车辆通行效率,减少因掉头车辆多排队、掉头缓慢而导致拥堵问题,为金水路东西双向的通行提速。

“多车串联掉头”的实施,提升了路口掉头和直行车辆的通行效率,大大优化了路口车辆通行秩序,郑州交警提醒广大驾驶人在开车掉头时,要注意观察标识标线,遵守交规,有序通行。



什么是“多车串联掉头”?

“多车串联掉头”指在掉头车道设置多个掉头车位,多辆车可以在不同的车位同时掉头。

“多车串联掉头”怎么走?

当掉头指示为红灯时,在路口的车辆按掉头车位顺序依次排队等候;当掉头指示为绿灯时,在掉头车位的车辆同时进行掉头;当前方掉头车位上的车辆掉头

后,后方车辆需行驶至首个空闲车位再进行掉头。

“串联掉头”有什么优势?

以金水路与东明路口为例,在掉头车道内设置4个掉头车位,通过标识标线指引车辆驶入,具备条件时,4辆车可以同时掉头,减少因掉头车辆多排队、掉头缓慢而导致拥堵问题,大大提升了掉头车辆的通行效率,为金水路东西双向的通行提速。

“串联掉头”时需要注意什么?

- 1.车辆进入路口时,要注意观察路口标牌,按照指引进入相应车道。
- 2.进入串联掉头车道时,按序按号进入相应车位等候。
- 3.掉头前观察信号灯和路况,确保安全。
- 4.当前方掉头车位上的车辆掉头后,后方车辆需行驶至首个空闲车位再进行掉头。

日均客流“10万+” 郑州东站迎首个暑运高峰

本报讯(正观新闻·郑州晚报记者 张倩)昨日,记者从郑州东站了解到,暑运以来,郑州东站客流持续高位运行,日均发送旅客15万人左右。为期62天的暑运,郑州东站预计发送旅客728.5万人次,日计划增开临客列车39列。

本月中下旬叠加多种客流

随着中小学陆续放假,目前郑州东站已经迎来首个客流高峰,预计在7月中下旬还会迎来学生流、旅游流、探亲流多种客流叠加的局面。整个暑期客流主要集中在北京、上海、杭州、深圳、青岛、成都、大连、厦门等地,管内以省内地级市城市为主,主要集中在郑州、洛阳、南阳、商丘、周口、安阳、新乡等地。

截至目前,从郑州东站开往北京、上海、杭州、广州、深圳方向余票均比较紧张,省内除安阳、新乡、南阳方向余票相对宽松外,洛阳、商丘等方向余票均比较紧张。

增加重点方向临客列车

需要特别提醒的是,郑州东站每日客流高峰时段一般集中在7:00~11:00和14:00~16:00,届时郑州南站(北)落客平台车流较大,易出现拥堵状况。有出行需求的旅客建议选择公共交通工具前往车站,然后从一层大厅乘电梯前往三层候车厅进站乘车,以免由于堵车耽误出行计划。

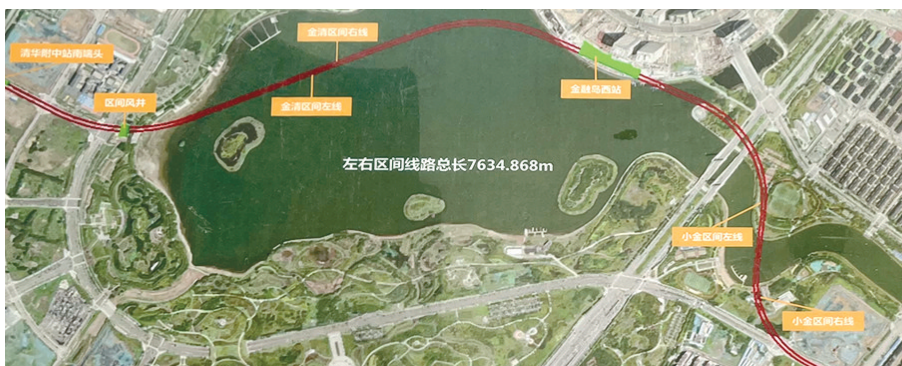
为了应对客流高峰,郑州东站增加重点方向临客开行,加强“一日一图”周末营销工作,大力挖掘周末动车组潜力,有效扩大周末客流小高峰的能力供给。与此同时,适时加开售票窗口,合理优化窗口设置,实行售退分开,设立退、改签专口,并设置自动售票引导员,减轻售票窗口压力。

在客运组织方面,郑州东站结合暑期客运出行特点,对始发等客流较大车次检票口及时增派人员,组织旅客有序排队,适度提前联控放行,在站台增设中转换乘引导员。同时,针对暑运夏令营团体旅客增多的实际,指派专人负责引导,专区候车。

地铁6号线下穿北龙湖隧道贯通 为全线投入运营打下坚实基础

本报讯(正观新闻·郑州晚报记者 张倩 文/图)昨日上午,郑州地铁6号线东北段金融岛西站—清华附中站区间左线盾构机破壁而出,这意味着6号线一期工程龙湖段区间全线贯通。这一工程的贯通,为郑州地铁6号线一期工程全线投入运营打下了坚实基础。

郑州地铁6号线西起荥阳市贾峪站,东至清华附中站,是郑州市西南-东北轴向的城市轨道交通骨干线。其中龙湖段区间(小营站到金融岛西站、金融岛西站到清华附中站)隧道全长7636米,盾构机在龙湖底累计穿越达3894米,不仅是整个地铁6号线施工中的“卡脖子”工程,也是目前国内最长距离的下穿人工湖地铁隧道工程。



6号线龙湖区间线路示意图

龙湖作为近年形成的人工湖,沉积年限短,土质松散,富水砂层厚,且湖底距隧道顶部最小距离仅8米,盾构在湖底长距离穿越复杂地层施工难度和风险极大。针对项目实际情况,各方参建单位联合成立“盾构下穿龙湖作战指挥部”,确定

了科学规范的实施方案,确保该区间按时顺利贯通。南段小营站到金融岛西站今年2月已实现双线贯通,7月10日清华附中站到金融岛西站双线贯通,该区间顺利贯通后,为下一步铺轨施工,确保郑州地铁6号线顺利贯通打下坚实基础。