

家居 JIAJU

温馨如你 品质生活 从家开始

拒绝单调

多巴胺风格让家不再被定义

多巴胺设计图谱

●明黄色系

明黄色系风格注重色调明亮饱和,其荧光感能很好地中和黑白灰的沉闷,有一种充满活力的度假氛围。明黄色系轻柔、淡雅,能很好地调节情绪。

推荐区域:客厅、卧室

●温莎蓝色系

温莎蓝色系有着一种自然流露的田园气质,生机盎然的春日之感,能很好地表达出对户外景色的向往。如果你是热衷与大自然亲密接触的人,温莎蓝色系会是不二选择。

推荐区域:卧室

●森林色系

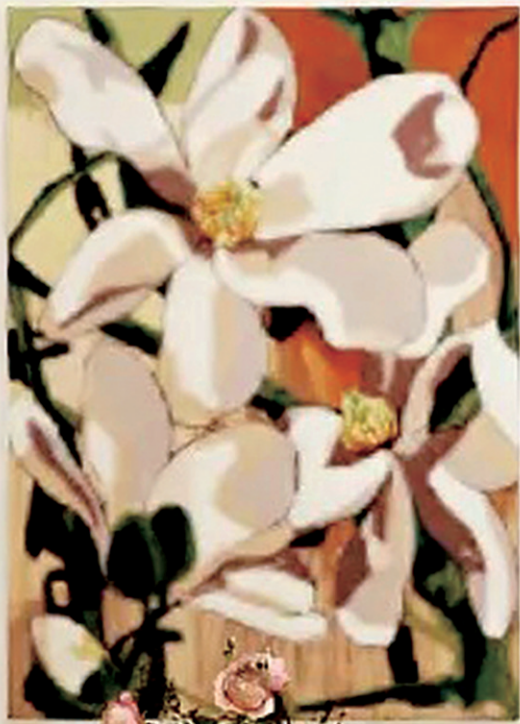
郑州尚云创意首席设计师董浩浩认为,森林色系一直都是最有存在感的配色,浓郁又复古的色调,足够让人感受到新生的力量。居家需要的放松、安心在这里也都能找到。

推荐区域:客厅、餐厅

●舒适蓝与山柿红融合色系

舒适蓝略带忧郁感,与流转婉约、温柔至极的山柿红融合,张力无限。“整体呈现出复古时尚,且不易过时。”董浩浩说。

推荐区域:客厅



看屋识人,透过家装设计风格能看出主人的性格。喜爱极简风格的人,往往信奉完美主义,行事干练高效;选择北欧风格的人,善于社交,待人友好;钟意多巴胺风格的人则乐于追求时尚,敢于寻觅快感……那么,到底什么才是最近大热的多巴胺风格?

快乐因子,调动情绪

什么是多巴胺风格?时下热映的《非诚勿扰3》或许能为我们揭晓答案,从先期发布的海报到电影中绝大多数场景和服饰,都被明亮的高饱和度和色彩所占据。芭比粉、克莱因蓝、爱马仕橙、荧光绿、山柿红……这些色彩不仅让人眼前一亮,更调动了观影情绪,瞬间充满愉悦感。难怪有人说,多巴胺简单定义就是“快乐因子”。

其实,多巴胺风格最先流行于穿搭界,明亮绚丽的色彩满载乐趣,新颖的搭配不仅美出圈,更广受大众追捧。

在《非诚勿扰3》中,众多角色服饰穿搭都采用了夺目的多巴胺风格。“多色彩搭配让我感觉‘人老心不老’。”访谈中葛优坦言。

突破色调,向阳而生

看腻了常态化的黑白灰家居,不免情绪低落,感叹生活循规蹈矩。“在众多设计风格中,‘多巴胺’脱颖而出,充满活力的色彩基调洋溢着热情、欢乐的氛围。用于室内装修,能给人愉悦、轻松、积极的居住感受。”河南熙合装饰设计工程有限公司创始人、创意总监张文杰如此形容多巴胺风格。

为什么能火爆全城?时尚达人晓雯用“突破色调,向阳而生”为多巴胺风格“美言”。“色彩表达情绪,斑斓穿越空间。多巴胺风格自带正能量,自然、舒适、欢乐、趣味等奇妙情感汇聚到一起,不突兀却凸显着生活的绚丽多彩,放肆每一处奇思妙想。”晓雯说。

在问及哪一类人群更热衷多巴胺家居风格时,张文杰直言,还是年轻人居多。“他们青春阳光、积极向上,乐于追求时尚,敢于寻觅快感,这也正是多巴胺风格的含义所在。”

除了硬装外,张文杰还建议,可以在家具和软装饰品等方面体现多巴胺风格,通过运用明亮色彩,整个空间都会营造出活泼欢乐的氛围。

正观新闻·郑州晚报记者 白贺文/图



多巴胺风格的卧室

舒适蓝与山柿红融合色系的配饰

创艺 咖吧



张文杰

河南熙合装饰设计工程有限公司创始人、创意总监,亚太空间设计师协会理事,河南室内设计行业十大精英。从业20年,静心沉淀,只为设计更好的家。

设计感悟:设计的蜕变历程在于不断地萃取、融合,化繁就简,最终回归本质,达到人与空间的极致协调。

既与众不同 又不易过时

随着社会的发展和人们生活水平的提高,室内设计已经成为人们居家生活中不可或缺的一部分,未来的国内室内设计行业将会呈现出更加多元化、个性化、智能化的发展趋势。在室内设计中,设计师的视角需要能够带给人们更多的启示和灵感,设计师不仅需要深厚的艺术底蕴和设计理念,还需要能够将传统文化与现代审美相结合,打造出独具特色的室内空间。

多巴胺风格以色彩、材质和光线的巧妙运用,营造出充满活力、热情和甜美的居住环境,而不同的色系会创造出差异化的视觉效果,合理运用,既与众不同又不易过时。

森林色系的餐厅