



洗尽铅华70年 难得一栋218m²

PROTAGONIST OF TIME

中原70年奔腾不息，从历史走向未来，走过大时代的风起云涌，难得一栋218m²。天赋二砂核芯贵脉，定鼎颍河路豪宅板块，央企中海十载大成巨著，匠呈建面约218m²限藏大平层，成就塔尖竞逐的新身份坐标。



实拍图

央景正席 中原冠冕

PROTAGONIST OF TIME

自古中轴定天下，以众星拱月之势，尊踞社区中轴正位，定势中央景观轴，直享约800亩二砂公园，无界寰景视野，尽揽一园自然景致。奢阔视野采光、轩阔生活场域，恭迎塔尖的景仰与荣归。

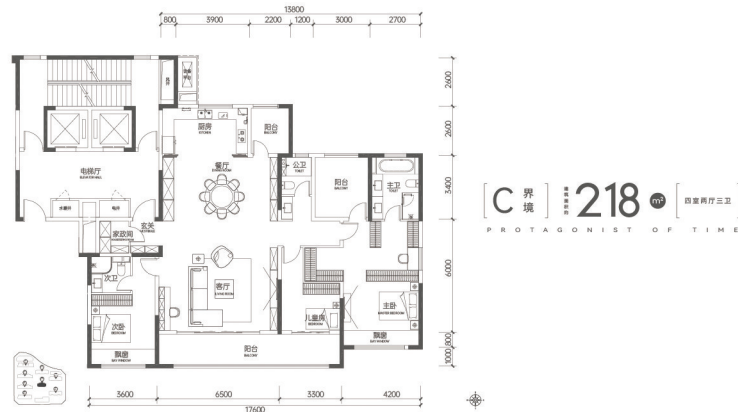


效果图

极著中原的殿堂豪宅

PROTAGONIST OF TIME

同频一线豪宅设计，中海时光之境建面约218m²限藏大平层，极研先锋理念与以人为本主义，从门庭、尺度、格局、礼序，完成空间与情感的完美进化，著写中原大平层新时代。



开发商：郑州海胜房地产开发有限公司。特别提示：1、本资料仅为要约邀请，不作为出卖人向买受人发出之购房要约。2、本资料所示房屋尺寸大小，软装及硬装陈设、摆置等仅供参考，不作为出卖人之具体承诺，具体平面布局及交付标准等以买卖双方签署的《商品房买卖合同》约定为准。3、不同户型的面积尺寸、功能布局、空间分割等均有不同；即使同一户型，也因所在楼栋、楼层、单元等不同，局部结构、面积、朝向等也有差异，敬请特别留意。4、相关内容如有更新，请以最近资料为准，敬请留意。本资料绘制日期：2024年06月06日。本项目备案名为中海·时光天筑，推广案名为中海·时光之境。商品房预售证号：(2024)郑房预字第5801号、(2024)郑房预字第5803号、(2024)郑房预字第5804号

注重门庭的气度，两梯两户御制尊享，尊享私属电梯空间，一个阶层的归家荣耀。

究极尺度的秘密，恢弘四面光幕，室室皆采光，面面皆瞰景，瞰景与光透的至高表达。整体约17.6米MAX面宽，超越时代的恢弘尺度，涵养人生广阔襟怀。

擢升生活的格局，LDKG殿堂通厅，约6.5米巨幕宽厅，约73m²餐客空间，非凡境界不彰自显。别墅级洄游动线，礼遇新型家族社交主场，让工作时刻、亲子时光与味蕾盛宴从容切换。

尊重家族的礼序，罕见双主卧套房，夫妻、孩子两套独立套房，与长辈同叙屋檐，不舍私密有序人生。创变双衣帽间，收藏先生的萨维尔街高定，亦或女士的BIRKIN BAG。